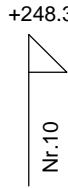
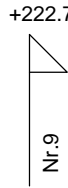
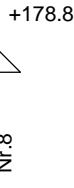
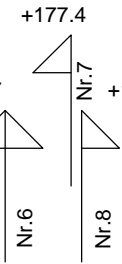
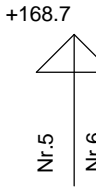
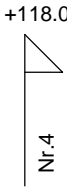


Mx 1:1000  
My 1:100

Zemgales iela



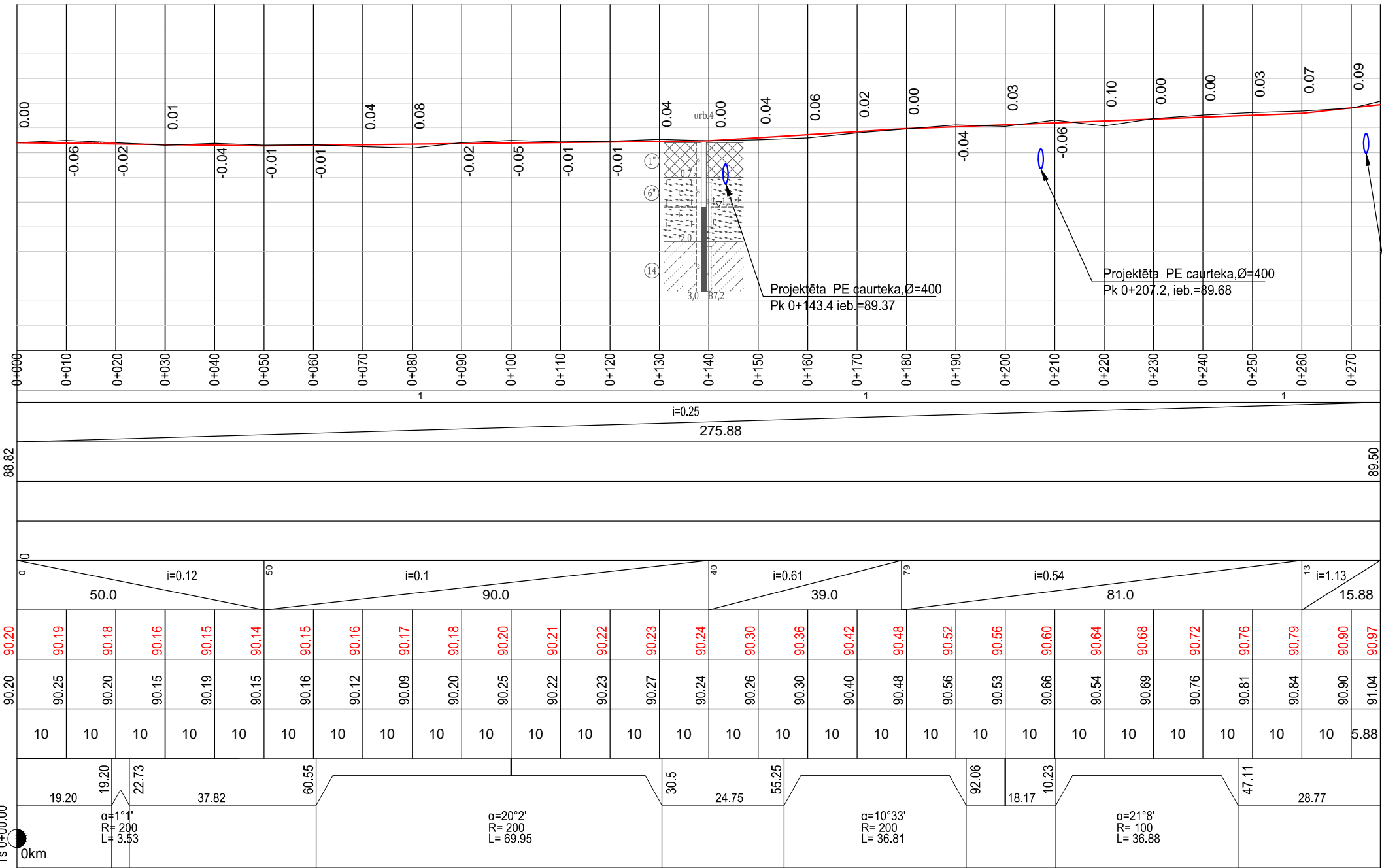
Garenprofila elementu apzīmējumi

$\alpha$  trases pagrieziena leņķis  
R līknes rādiuss  
L līknes garums  
Ts trases sākums  
Tb trases beigas

+118.0 nobrauktuves atrašanās vietas piketāža

Nr.4 nobrauktuve, nobrauktuves numurs


93.00  
92.00  
91.00  
90.00  
89.00  
88.00  
87.00



Ģeotehniskie elementi:

- t<sub>w</sub> (A) Asfalts  
t<sub>w</sub> (S) Dolomīta šķembas  
t<sub>w</sub> (1) Uzbērtā grunts  
gl<sub>w</sub> (6) Putekļaina smiltis  
gl<sub>w</sub> (7) Smalka smiltis  
gl<sub>w</sub> (8) Vidēji rupja smiltis  
gf<sub>w</sub> (14) Mālsmiltis  
g<sub>w</sub> (19) Morēnas smilšmāls ar granti un oļiem

PIKETI	
PROJEKTA DATI	CEĻA SEGAS TIPS
	KREISĀIS SANGRAVIS
	KRITUMI (%)
	TEKNES ATZĪME
	LABAIS SANGRAVIS
	KRITUMI (%)
	TEKNES ATZĪME
KRITUMI (%) UN VERT. LĪKNES	
PROJEKTA ATZĪME (pa ass līniju)	
ZEMES VIRSMAS ATZĪME	
ATTĀLUMI	
PIKETI	
TAISNES UN LĪKNES	
KILOMETRI	

<div>SIA" C PROJEKTI" Valdemāra bulvāris 18, Madona Tālr: 64860952</div>				Pasūtītājs: Līvānu novada dome Reģ.Nr. 90000065595 Adrese: Rīgas iela 77, Līvāni, LV-5316		Rasējuma marka	
						CD-13	
	V. Uzvārds	Paraksts	Dat.	Projekta nosaukums	Rasējuma tips	Mērogs	
Proj. d. vad.	I.Šahno		02.2013.	Sporta ielas, A.Pumpura ielas, Avotu ielas (posmā no Saules līdz Meža ielai), Meža ielas (posmā no Sporta līdz Avotu ielai), Rožu ielas rekonstrukcija Līvānos, Līvānu novadā.	TP	Mx 1:1000 My 1:100	
Izstrādāja	I. Šahno		02.2013.				
				Rasējuma nosaukums	Lapa	Lapas	
Pasūtījuma Nr. 10/2012/19				A.Pumpura ielas garenprofils	13	20	
Arhīva Nr. CP/2013/02/19							