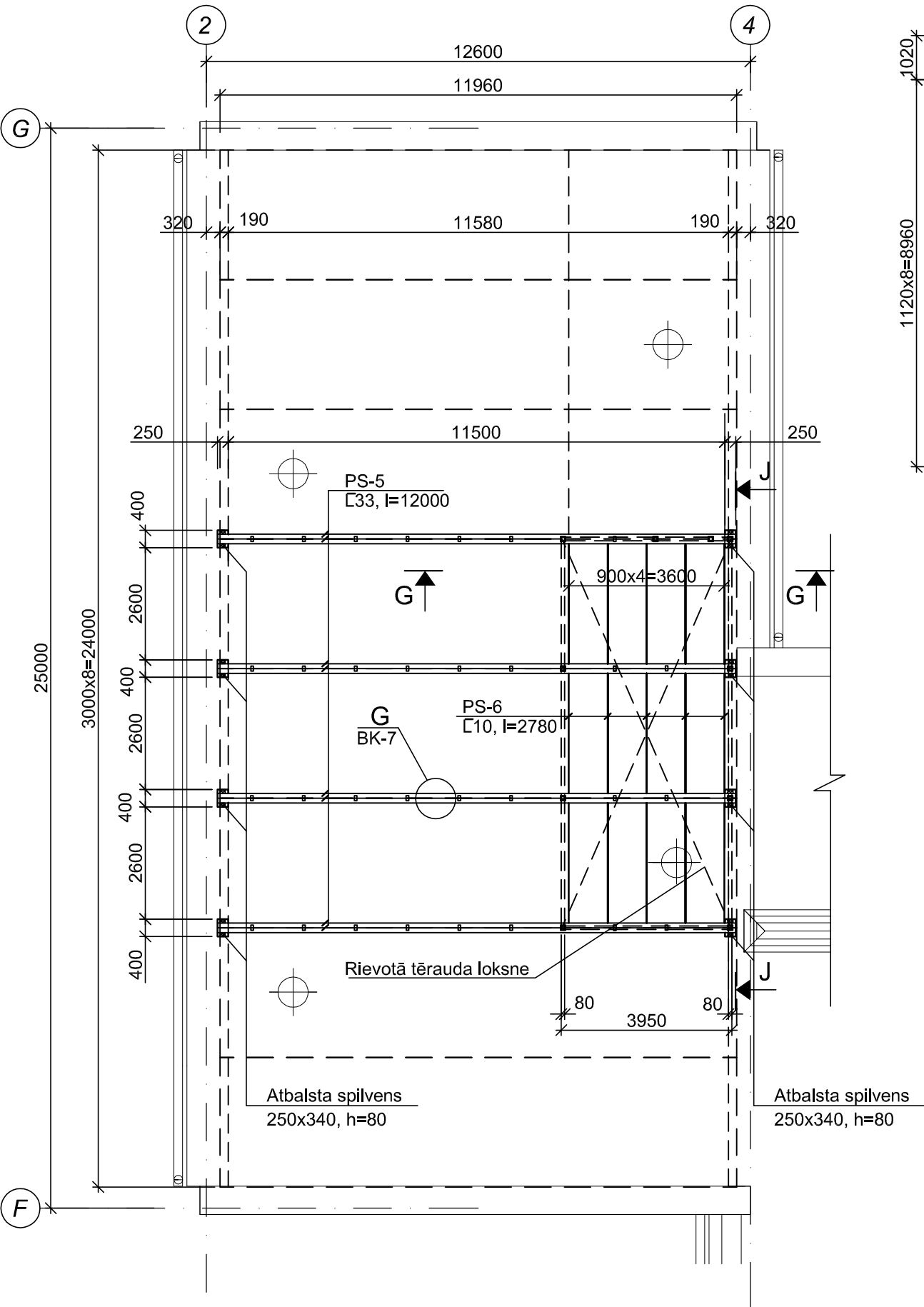
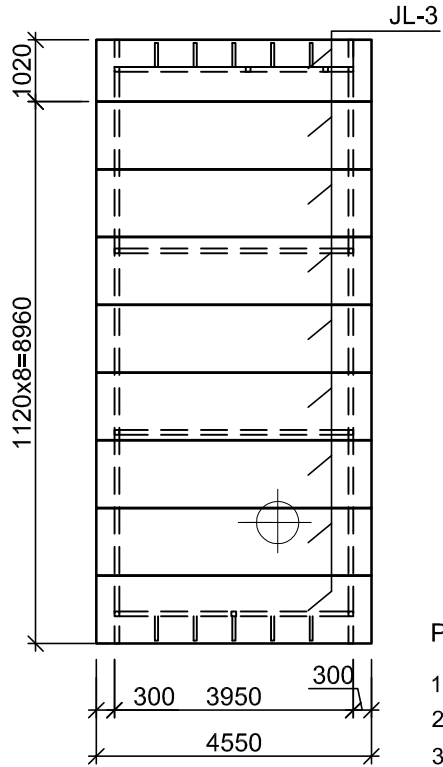


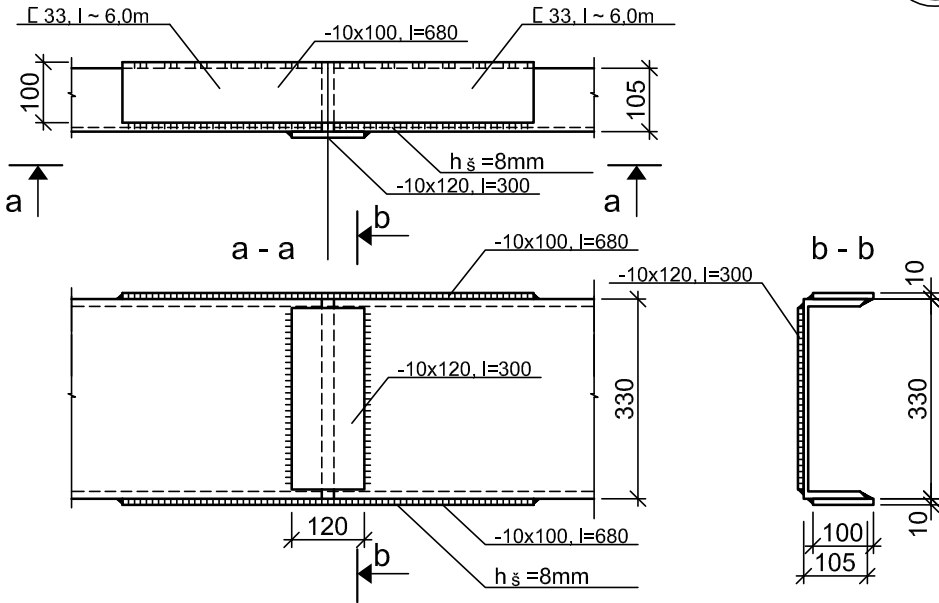
Ventkamera asīs 2-4/ F-G
Balsta siju izvietojuma plāns
M 1:125




Ventkamera asīs 2-4/ F-G
Jumta nesošo profilokšņu izvietojuma shēma
M 1:125



Siju C33 savienojums ar uzliktņiem
M 1:25



- PIEZĪMES.
1. VENTKAMERAS PIESAISTI PLĀNĀ SKATĪTIES AR DAĻĀ.
 2. VISUS IZMĒRUS PRECIZĒT DARBA GAITĀ UZ VIETAS.
 3. KOPĒJĀS PIEZĪMES SKATĪTIES VISPĀRĪGO RĀDĪTĀJU LAPĀ.
 4. ELEKTROMETINĀŠANĀ PIELIETOT E-42 TIPA ELEKTRODUS (ATBILSTOŠI GOST 9467-75*).
NENORĀDĪTO METINĀTO ŠUVJU AUGSTUMS 5 MM, BET NE LIELĀKS PAR PLĀNĀKĀ METĀLA BIEZUMU.
 5. CAURUĻVEIDA SIJU VAĻĒJOS GALUS AIZMETINĀT, LAI NOVĒRSTU KOROZIJU ELEMENTU IEKŠPUSĒ. CAURUĻVEIDA METĀLA SIJU SAVIENOJUMUS APMETINĀT PA KONTŪRU.
 6. METĀLA KONSTRUKCIJU VIRSMAS PIRMS GRUNTĒŠANAS SAGATAVOT- MEHĀNISKI ATTĪRĪT LĪDZ METĀLISKI TĪRAI VIRSMAI (TĪRĪBAS KLASE S12) UN KODINĀT VĀJAS KONCENTRĀCIJAS SKĀBĒ. GRUNTĒT AR GRUNTI GF-021 DIVĀS KĀRTĀS UN KRĀSOT AR ALKĪDA KRĀSĀM (2X60 µ).
 7. PIRMS VENTKAMERAS KONSTRUKCIJU NOVĪETOŠANAS PROJEKTA ATZĪMĒ NOŅEMT ESOŠO JUMTA SEGUMU LĪDZ PĀRSEGUMA PANELIM.
 8. ZEM SIJU UN STABU GALIEM NORĀDĪTĀJĀS VIETĀS VEIDOT ATBALSTA SPILVENUS 100MM BIEZUMĀ, IEENKUROJOT TOS AR STIEGRĀM RIBOTO PLĀTŅU ŠUVĒS. KAD BETONS SASNIEDZIS 80% NO PROJEKTĒTĀS STIPRĪBAS, PASIJAS NOVĪEOT PAREDZĒTĀ VIETĀ UN PIESTIPRINĀT AR "HILTI" ENKURBULTĀM. SPRAUGU STARP PANELI UN SIJU PS-6 UN AIZPILDĪT AR MĪKSTU SILTUMIZOLĀCIJAS MATERIĀLU. SIJAS APBĒRT AR KERAMZĪTU (TILPUMSVARS 400kg/m) UN SILTINĀT AR CIETO AKMENS VATI. (skat. jumta siltināšanu AR daļā)
 9. PROFILLOKŠŅU JL-1 un JL-2 ŠUVES SAVSTARPĒJI GAREN VIRZIENĀ STIPRINĀT AR PAŠURBJOŠĀM SKRŪVĒM SL2-T-A14-4,8X20 AR SOLI 500mm, PIE NESOŠAJĀM SIJĀM UN LEŅĶA PROFILIEM L50X5 LOKSNES STIPRINĀT AR PAŠURBJOŠĀM SKRŪVĒM SD5 T15-5,5X25 KATRĀ VILNĒ.
 10. GRIEZUMUS SKATĪT LAPĀ BK-9, KARKASA SPECIFIKĀCIJU SKATĪT LAPĀ BK-8.

| | | | | | | |
|--|--------------------|--|--|--|----------|--------|
|  SIA Agroprojekts RB IĀKOTNES IELĀ 14-26, ĶEKAVA, ĶEKAVAS PAG., LV-2123 | LĪVĀNU NOVADA DOME | | | LND/5-44.3/11.47 (01-2011) | | |
| | | | | JAUNSIKĀVAS PAMATSKOLAS ĒKAS RENOVĀCIJA ATBILSTOŠI AUGSTĀM ENERGOEFEKTIVITĀTES PRASĪBĀM | | |
| Būvpr.vad. | I.Rudzītis | | | Ventkamera asīs 2-4/ F-G Balsta siju izvietojuma plāns | Stadija | Lapa |
| | | | | Jumta nesošo profilokšņu izvietojuma shēma | TP | BK - 7 |
| Būvinž. | A.Goba | | | M 1:125 | Reģ. Nr. | |