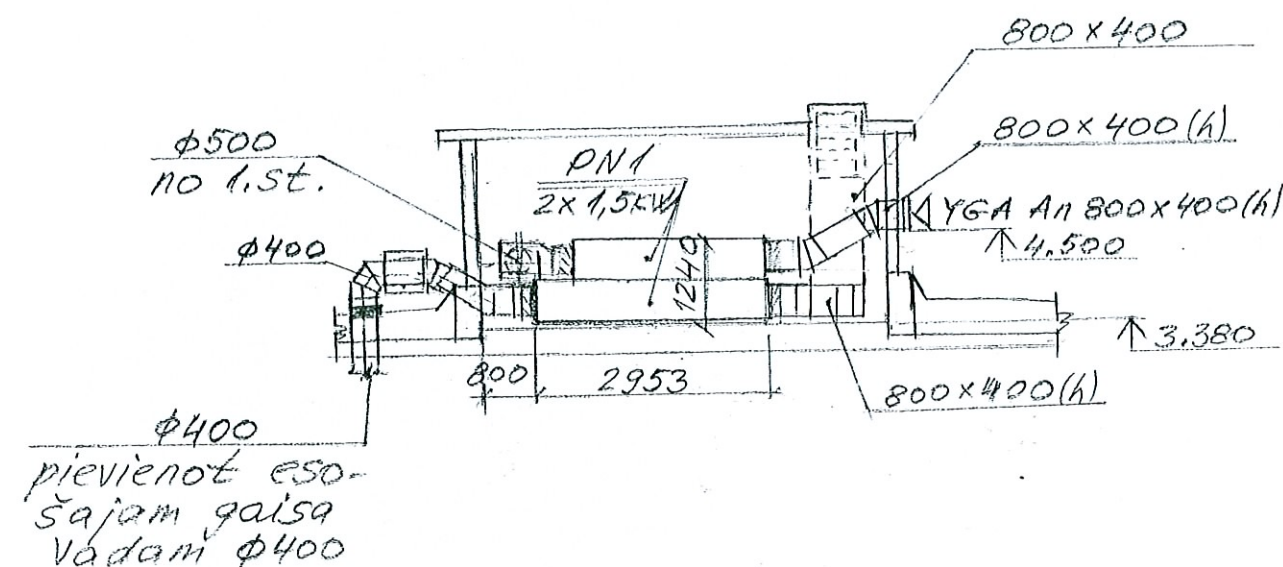



## GRIEZUMS 1-1



1. Augstuma atzīmes uzrādītas metros, pārējie izmēri – milimetros.
2. Gaisa vadī vēdkamerās un ārpus telpām jāizolē. Izolācijas biezumi uzrādīti ventilācijas sistēmu shēmās. Gaisa vadu ārpus telpām izolācija jāapvelk ar cinkoto skārdi.
3. Klusinātāju un ugunsdrošo vārstu izmēri atbilst attiecīgajam gaisa vada izmēram.
4. Kondensāta novadīšanu no ventilācijas iekārtas PN1 rekuperatora veikt pēc vietas uz izlietni 1. stāvā.

		LIVĀNU NOVADA DOME		LND/5-44.3/11.47 (01-2011)		
		JAUNŠILAVAS PAMATSKOLAS EKAS RENOVĀCIJA ATBILSTOŠI AUGSTĀM ENERGOEFECTIVITĀTES PRASĪBĀM				
Projektēja	J. Leitlands	GAISA APSTRĀDES IEKĀRTAS PN1 PLĀNS. GRIEZUMS 1-1		Stadija	Lapa	Lapas
Pārbaudīja	M. Vītols			TP	AVK-3	
		M 1:100	Reg. Nr.			