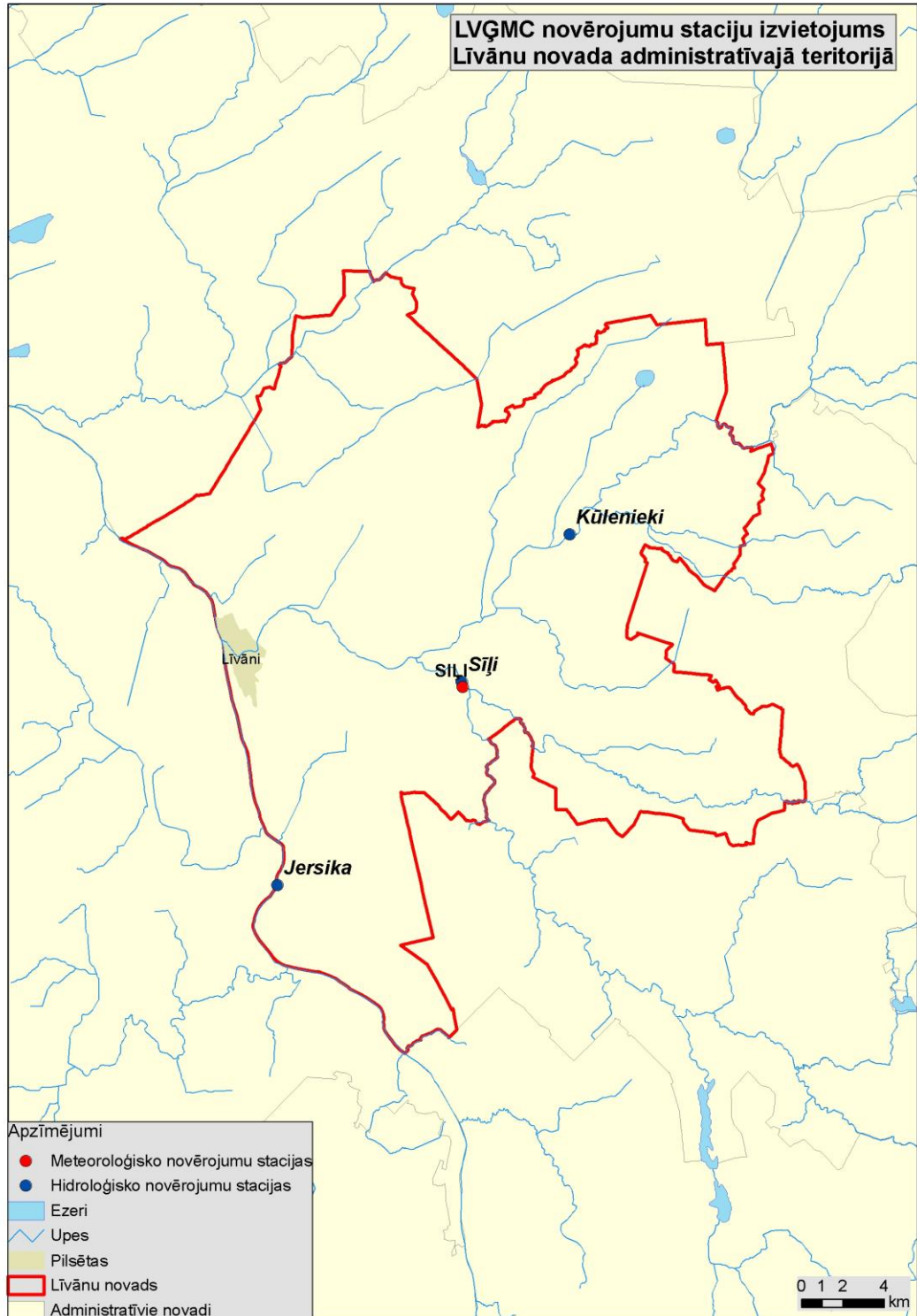


Valsts nozīmes monitoringa objekti un to aizsargjoslas Līvānu novadā

Stacijas nosaukums [iekārtas]	Ūdens objekts	Koordinātas LKS 92		Aizsargjosla*
		X	Y	
Hidroloģiskās stacijas				
Jersika [automātiskās hidroloģiskās stacijas novietne]	Daugava	636079	236719	5m no stacijas ārējās robežas uz sauszemes.
Sīļi [automātiskās hidroloģiskās stacijas novietne, pāļi, hidrometriskā iekārta GR-70 un trošu balsti]	Dubna	644999	246549	5m no stacijas ārējās robežas uz sauszemes, bet ūdenstilpnē 10 m uz abām pusēm no nosacītas līnijas, kas novilkta hidrometriskās iekārtas GR- 70 perpendikulāri ūdenstilpnes krastam līdz pretējā krasta trošu balstam.
Kūlenieki [automātiskās hidroloģiskās stacijas novietne, pāļi, hidrometriskā iekārta GR-70 un trošu balsti]	Oša	650223	253670	5m no stacijas ārējās robežas uz sauszemes, bet ūdenstilpnē 10 m uz abām pusēm no nosacītas līnijas, kas novilkta hidrometriskās iekārtas GR- 70 perpendikulāri ūdenstilpnes krastam līdz pretējā krasta trošu balstam.
Meteoroloģiskā stacija				
Sīļi [Tretjakova nokrišņu mērs]		645039	246311	20m no centra
Sīļi [plānotais meteoroloģisko novērojumu laukums]		644974	246477	
Plānotā meteoroloģiskās stacijas novērojumu laukuma stūri:				
ZR		644969.756	246479.443	
ZA		644979.051	246479.443	
DR		644969.756	246474.669	
DA		644979.018	246474.653	

* Aizsargjosla dota, pamatojoties uz Aizsargjoslu likuma 15. pantu.

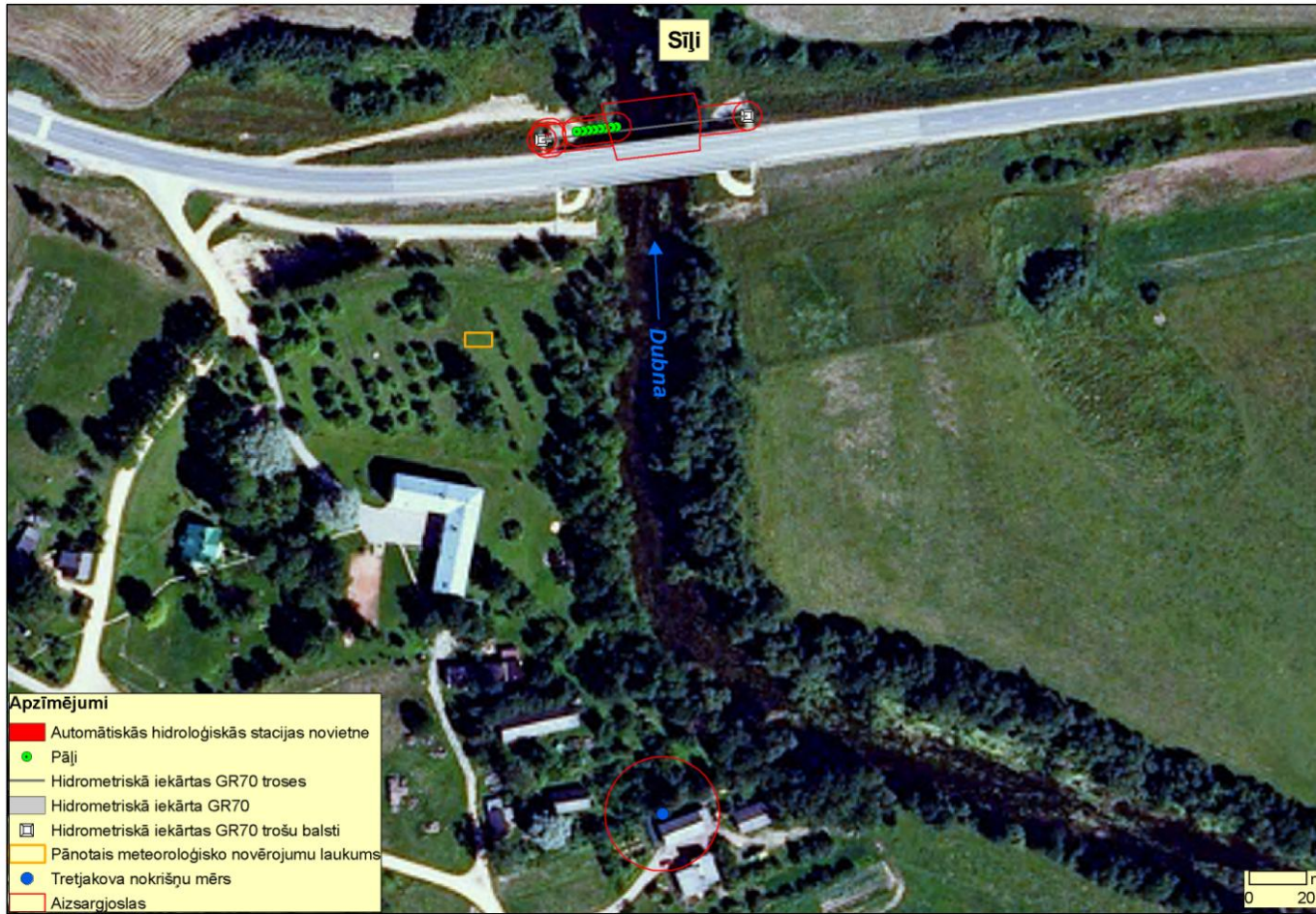
© VSIA Latvijas Vides, ģeoloģijas un meteoroloģijas centrs, 2011



© VSIA Latvijas Vides, ģeoloģijas un meteoroloģijas centrs, 2011



© VSIA Latvijas Vides, ģeoloģijas un meteoroloģijas centrs, 2011



1:1 600

© VSIA Latvijas Vides, ģeoloģijas un meteoroloģijas centrs, 2011



1:800

Pielikums Nr.6

Latvijas Vides, ģeoloģijas un meteoroloģijas centra

2011.gada 1.jūnija vēstulei Nr. 4-6/778

Lapa: 6(5)