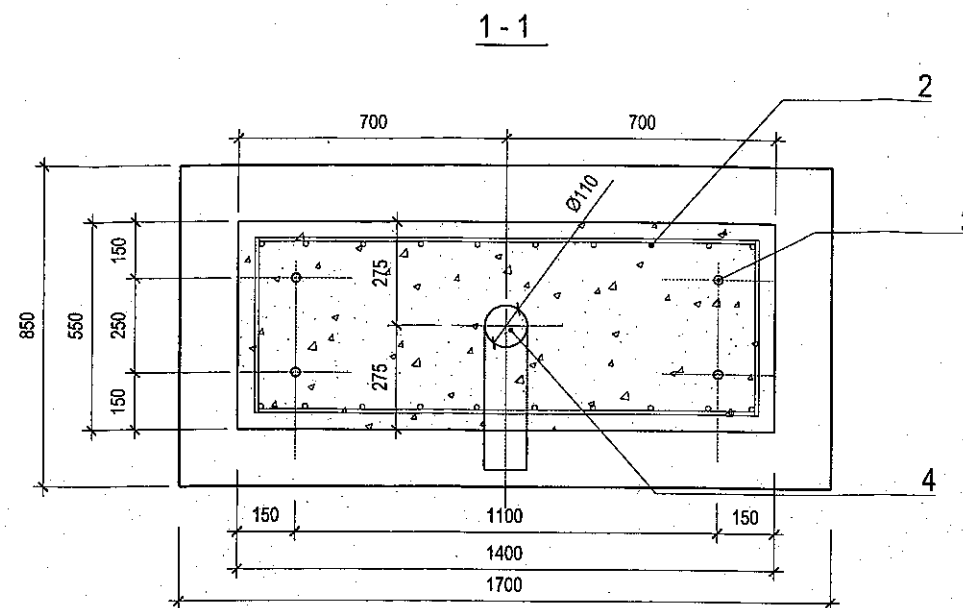


# RASĒJUMU SARAKSTS

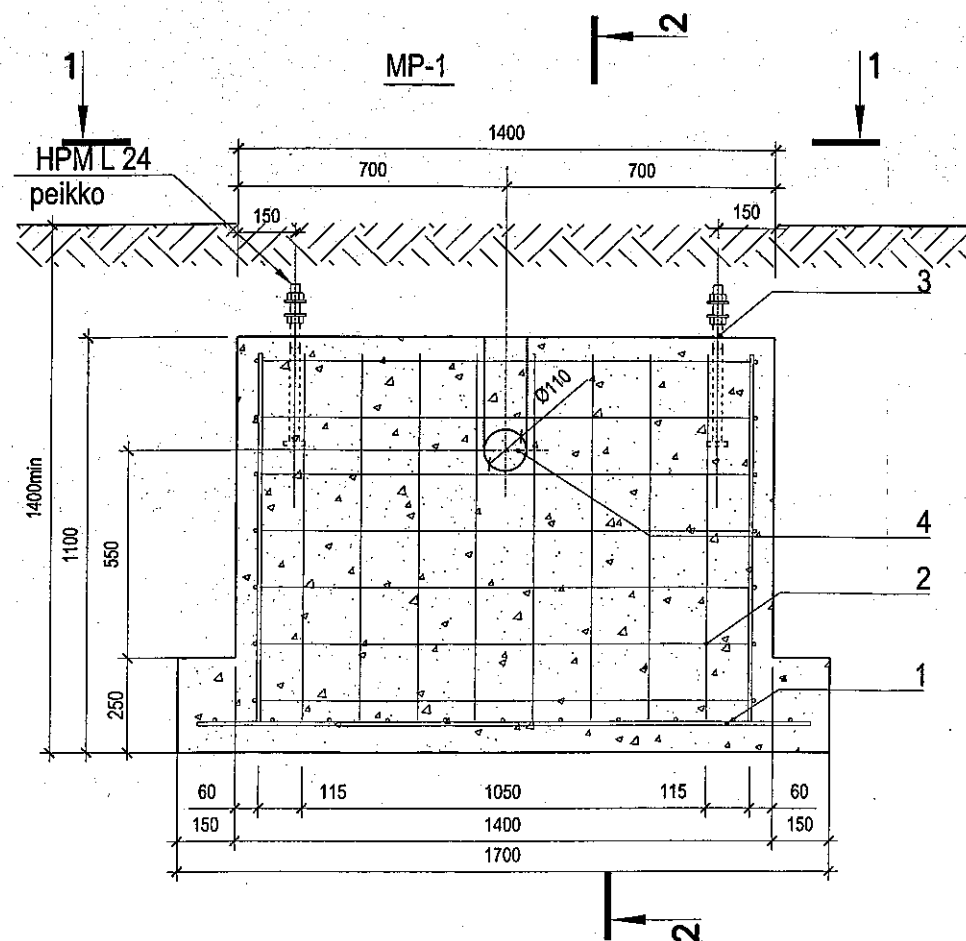
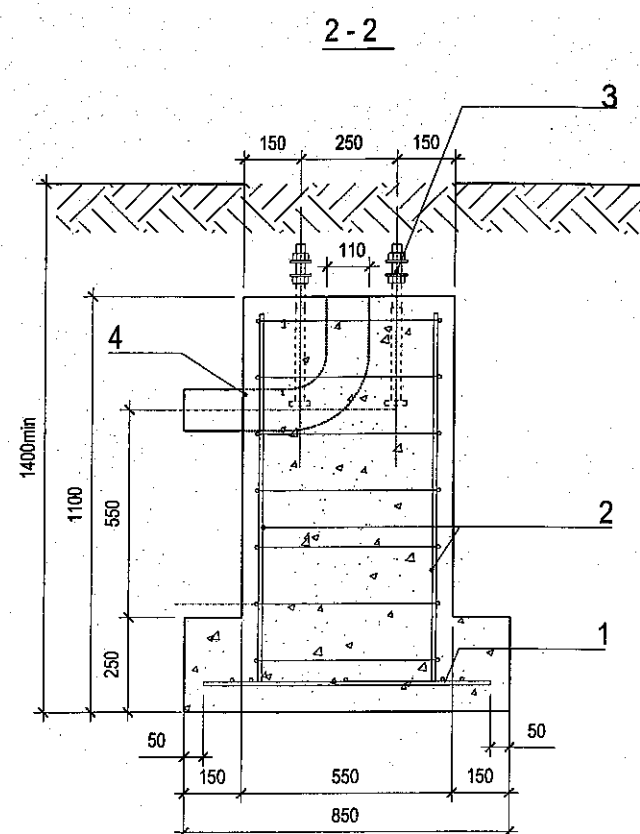
NOSAUKUMS	MĒROGS	LAPAS Nr.
Vispārīgo rādītāju lapa	—	BK-1
PAMATS MP-1.Veidņi. Stiegrojums.	1:20	BK-2
Betona paneļi K-1, K-2.Veidņi. Griezumi 1-1...5-5.	1:25	BK-3
Betona paneļi K-1, K-2. Veidņi. Stiegrojums.	1:20	BK-4
MEZGLS 1	1:10	BK-5
MEZGLS 2	1:10	BK-6
STIKLA ELEMENTS 1. STIKLA ELEMENTS 2.	1:10	BK-7
DEKORATĪVAIS VAKS t=1mm		
GAISMAS ĶERMEŅU IZVIETOJUMA SHĒMA	1:20	BK-8
BETONA PANEĻU VIRSMAS APSTRĀDE	—	BK-9

PASŪTĪTĀJS:					PILSĒTAS ROBEŽZĪME "LĪVĀNI"			
Līvānu novada dome					Autoceļš P63, Līvānu novads, kadastra numurs 76520010178			
BPV	A. Polis	sert. Nr.10-0572	18.10.2017		Mērogs 1 :	Stadija	Lapa	Lapu sk.
						TP	BK-1	
					VISPĀRĪGO RĀDĪTĀJU LAPA		ARHSTADIJA	
Projektēja	I. Bļkova		18.10.2017		LĪGUMA Nr.	....	<small>projekta izstrādes birojs Pārņavas iela 42, Rīga LV-1009 Reģistrācijas Nr. 1026-R</small>	



MATERIĀLU SPECIFIKĀCIJA monolītajam pamatam MP-1

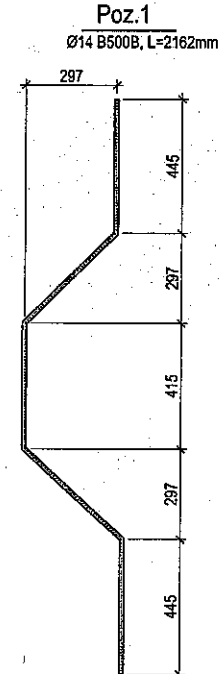
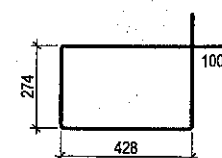
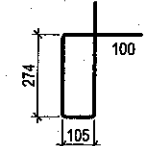
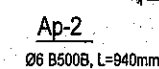
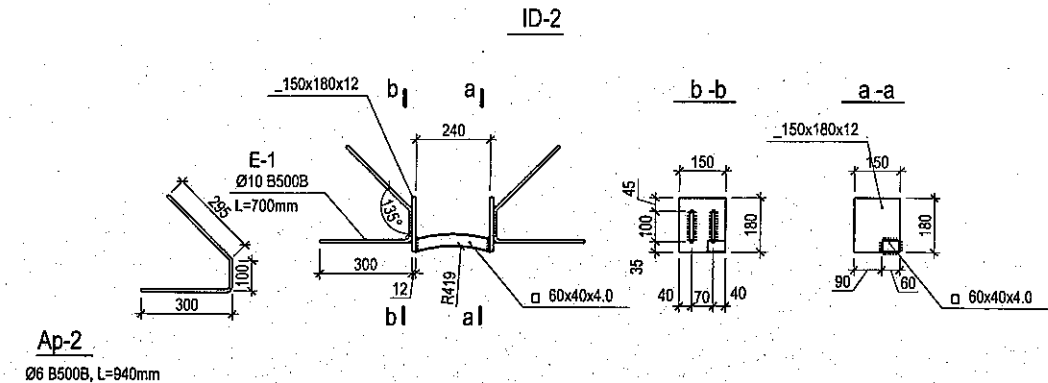
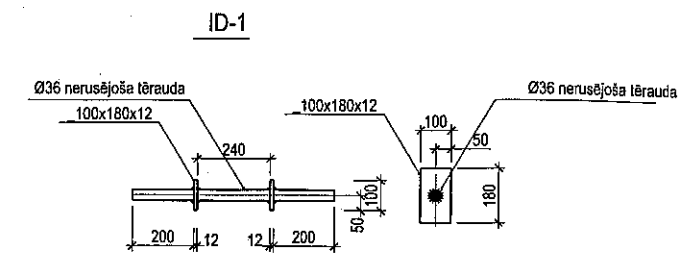
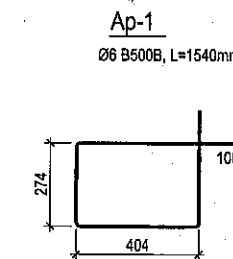
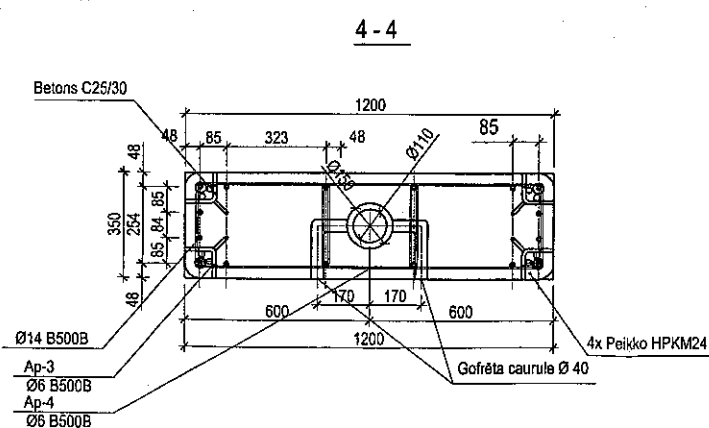
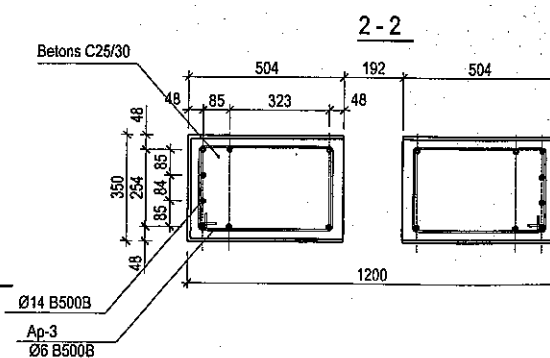
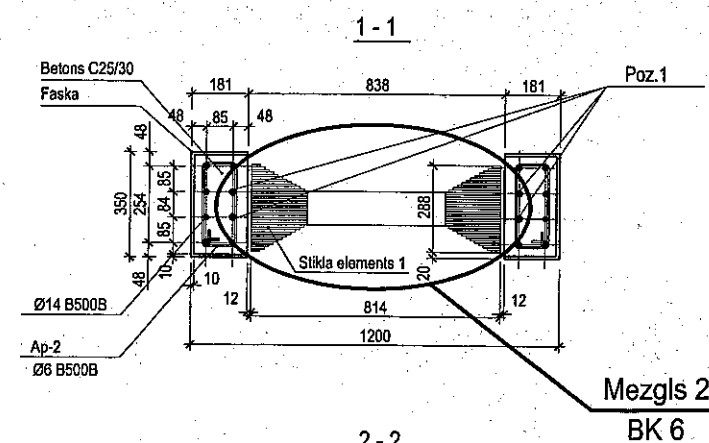
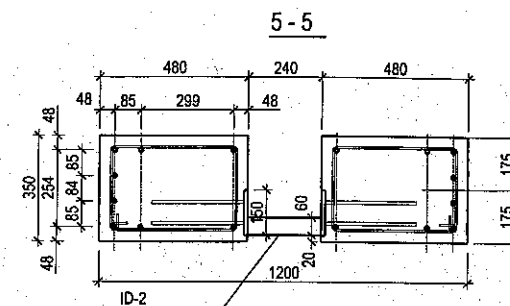
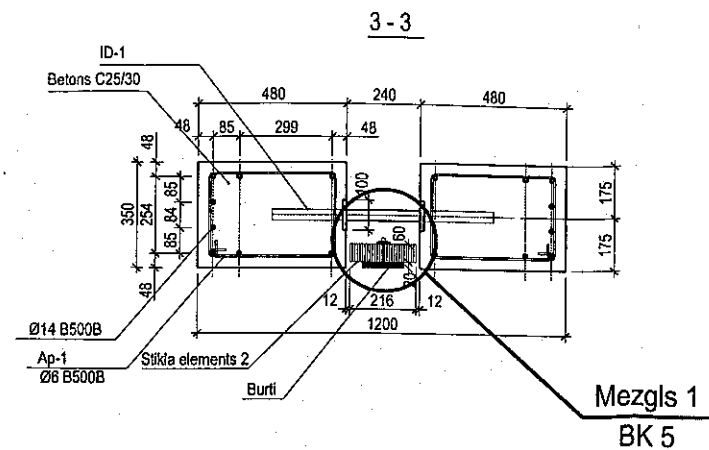
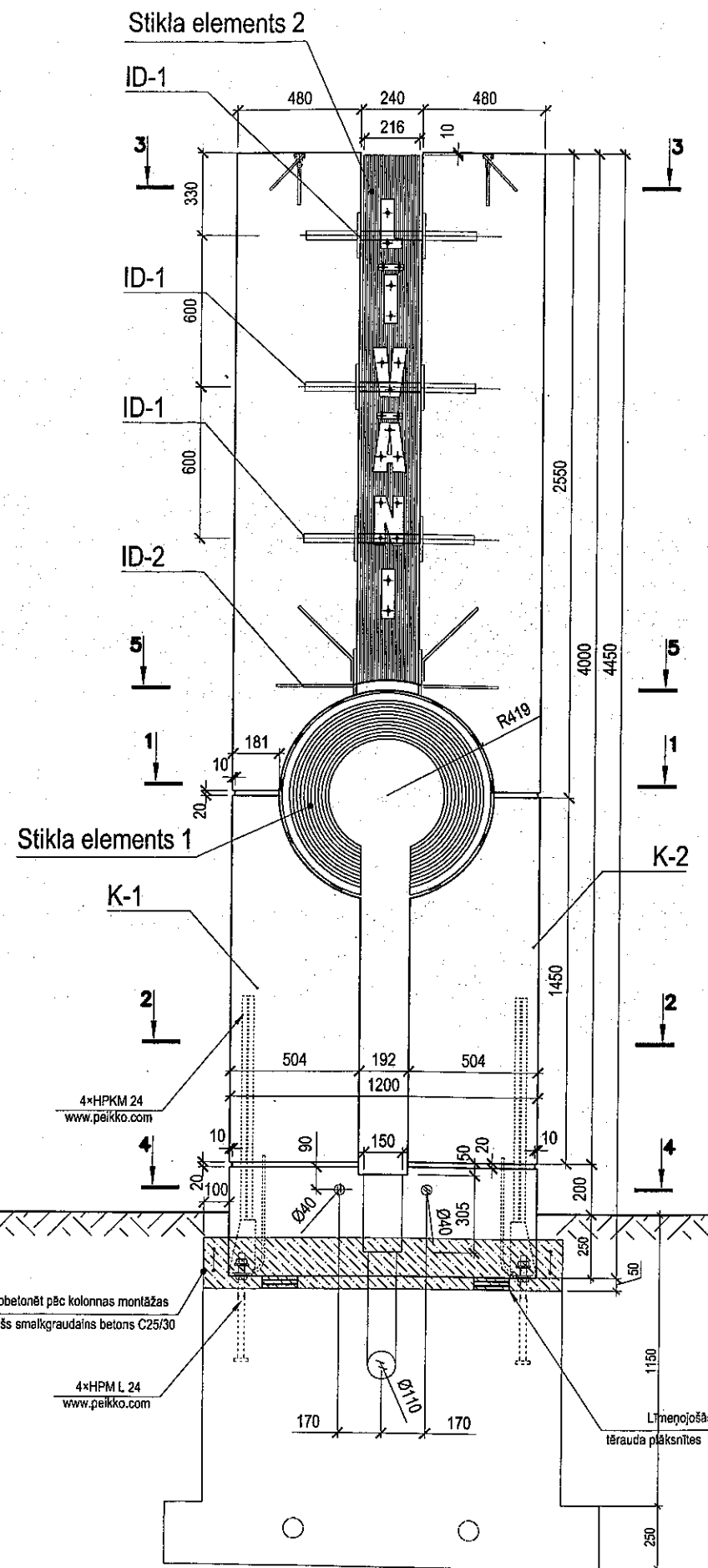
Nr.	Apzīmējums	Daudzums	Piezīmes
1	Armatūras siets 150 x 150 x 10	1,44 m2	
2	Armatūras siets 150 x 150 x 10	3,32 m2	
3	HPM L 24	4 gab.	
4	Caurules (plast.) diam.110mm	1,0 m	
5	Betons C20/25	1.02 m3	



PASŪTĪTĀJS:				PILSĒTAS ROBEŽZĪME "LĪVĀNI"			
Līvānu novada dome				Autoceļš P63, Līvānu novads, kadastra numurs 76520010178			
BPV	A. Polis	sert. Nr.10-0572	18.10.2017	Mērogs 1 : 20	Stadija	Lapa	Lapu sk.
					TP	BK-2	
				PAMATS MP-1. Veidņi. Stiebrojums.			
Projektēja	I. Bikova		18.10.2017	LĪGUMA Nr.	....		

ARHSTADIJA  
 projektēšanas birojs  
 Pārņavas iela 42, Rīga LV-1009  
 Reģistrācijas Nr. 1526-R

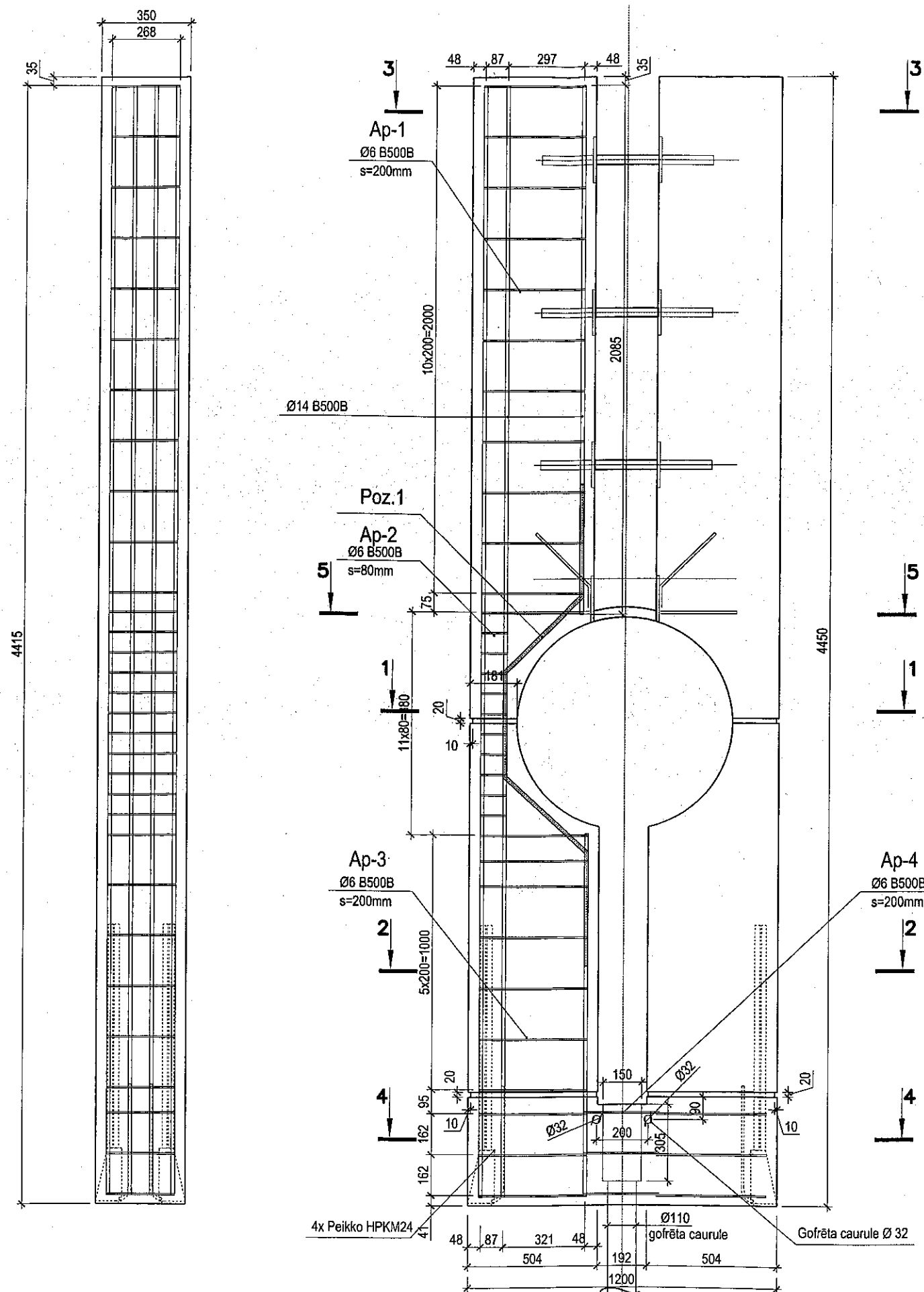
# BETONA PANELI K - 1, K - 2



- Piezīmes:
1. Papildus stiegrojumu priekš pacelšanas cilpām CSA saskaņā ar PEIKKO norādījumiem.
  2. Betona aizsargkārtas min biezums - 35mm.
  3. Materiālu specifikācijas betona panelim K-1, K-2 un tērauda ieliekamām detaļām skatīt lpp. BK-4 l.

PASŪTĪTĀJS:					PILSĒTAS ROBEŽZĪME "LIVĀNI"		
Līvānu novada dome					Autocelš P63, Līvānu novads, kadastra numurs 76520010178		
BPV	A. Polis	ser. Nr.10-0572	18.10.2017		Mērogs 1 : 25	Stadija	Lapa
						TP	BK-3
					Betona paneli K-1, K-2.		
					Veidgļ. Griezumi 1-1...5-5.		
Projektēja	I. Bikova		18.10.2017		LĪGUMA Nr.		
					ARHSTADIJA		
					projektēšanas birojs		
					Pārņemas iela 42, Rīga LV-1009		
					Reģistrācijas Nr. 4212054-B		

# K - 1, K - 2 (K-1 spoguļattēls)



## Materiālu specifikācija betona panelim K-1 un K-2.

Marka	Poz.	Nosaukums	Garums mm	Skaits gab.	Masa kg
K-1, K-2		Ø 14B500B	4 380	12	63.50
		Ø 14B500B	2 085	4	10.08
		Ø 14B500B	1 430	4	6.91
	1	Ø 14B500B	2 162	4	10.45
	Ap-1	Ø6 B500B	1 540	24	8.21
	Ap-2	Ø6 B500B	940	20	4.18
	Ap-3	Ø6 B500B	1 580	20	7.02
	Ap-4	Ø6 B500B	1 350	3	0.9
	ID-1	sk lpp. BK-4, 3		3	26.04
	ID-2	sk lpp. BK-4, 3		1	8.12
		HPKM 24 peikko		4	
		KOPĀ:			146 kg
ID-1	1	_100x12.0	180	2	3.37
	2	Ø36 B 500 B	664	1	5.31
		KOPĀ:			8.68 kg
ID-2 1 gab.	1	_150x12.0	180	2	5.06
	2	□ 60x40x4.0	243	1	1.33
		Ø10 B 500 B	700	4	1.73
		KOPĀ:			8.12 kg

### Piezīmes:

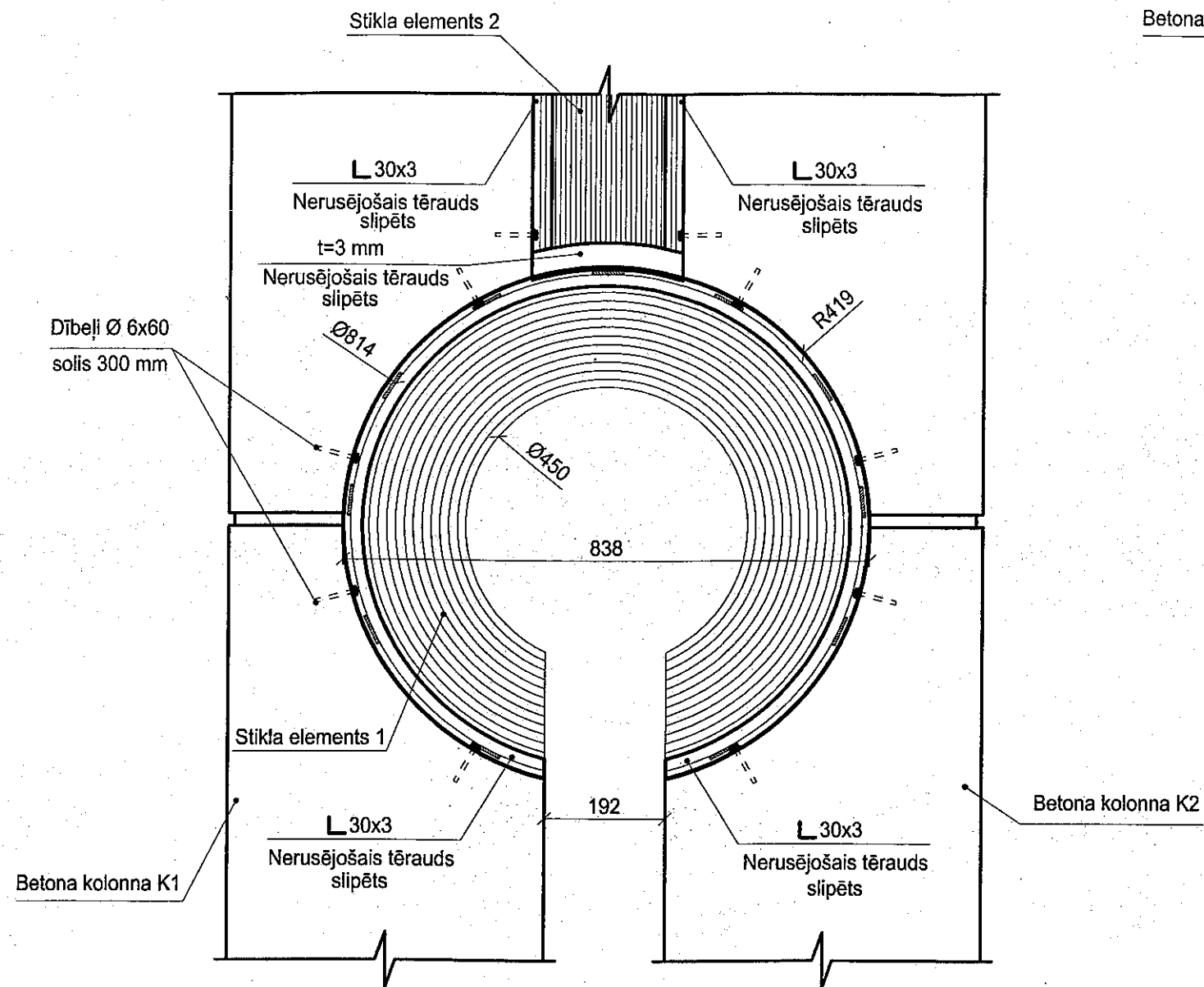
1. Papildus stieģojumu priekš pacelšanas cilpām CSA saskaņā ar PEIKKO norādījumiem.
2. Betona aizsargkārtas min biezums - 35mm.
3. Šo lapu skatīt kopā ar lpp. BK-3.
4. Visas atklātas tērauda detaļas izgatavot no nerūsējošā tērauda.

PASŪTĪTĀJS:				PILSĒTAS ROBEŽZĪME "LĪVĀNI"			
Līvānu novada dome				Autoceļš P63, Līvānu novads, kadastra numurs 76520010178			
BPV	A. Polis	sert. Nr.10-0572		Mērogs 1 : 20	Stadija	Lapa	Lapu sk.
					TP	BK-4	
Projektēja I. Bikova				Betona paneļi K-1, K-2. Veidgji. Stieģojums.			
				LĪGUMA Nr. ....			

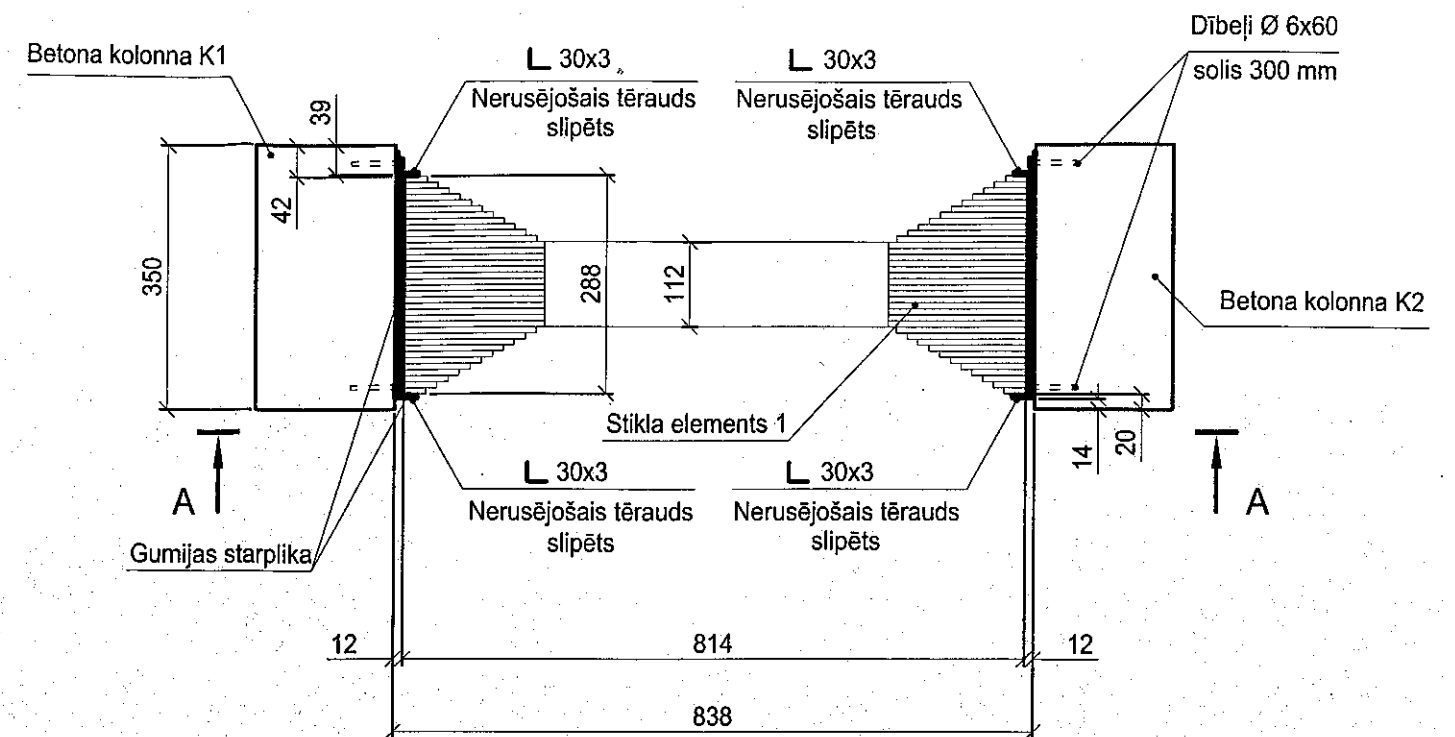
ARHISTADIJA  
projektēšanas birojs  
Pilsētas robežzīme, Līvāni  
Pilsētas robežzīme, Līvāni



A-A  
M 1:10



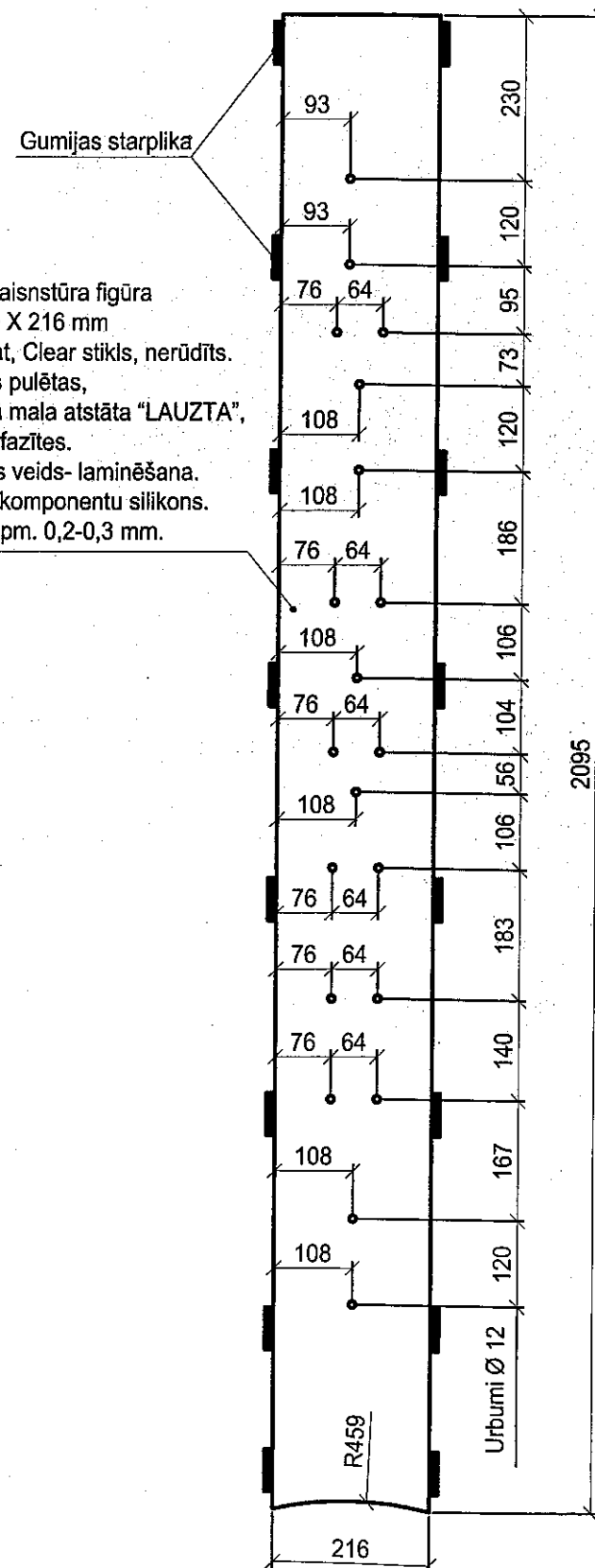
Mezgli 2  
M 1:10



Piezīmes:  
1. Mezgli 2 marķēts lapā BK-3.

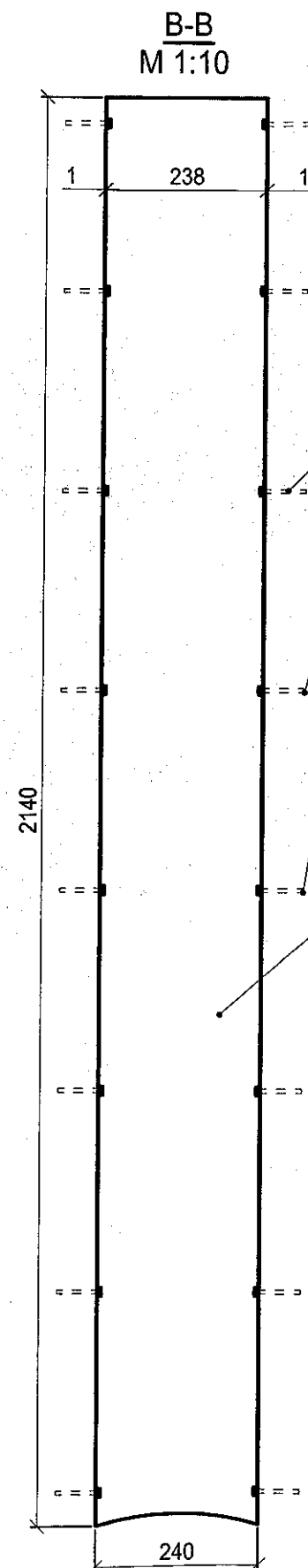
PASŪTĪTĀJS:					PILSĒTAS ROBEŽZĪME "LĪVĀNI"				
Līvānu novada dome					Autoceļš P63, Līvānu novads, kadastra numurs 76520010178				
BPV	A. Polis	sert. Nr. 10-0572			Mērogs 1 : 10	Stadija	Lapa	Lapu sk.	
						TP	BK-6		
					MEZGLS 2	ARHSTADIJA <small>projekta birojs Pārņemta iela 42, Rīga LV-1008 Reģistrācijas Nr. 1024-R</small>			
Projektēja	I. Bikova				LĪGUMA Nr.	....			

M 1:10



Vertikālā taisnstūra figūra  
2095 X 60 X 216 mm  
8 mm Float, Clear stikls, nerūdīts.  
Trīs malas pulētas,  
viena garā mala atstāta "LAUZTA",  
nopolētas faziēs.  
Līmēšanas veids- laminēšana.  
Līme – divkomponentu silikons.  
Biezums apm. 0,2-0,3 mm.

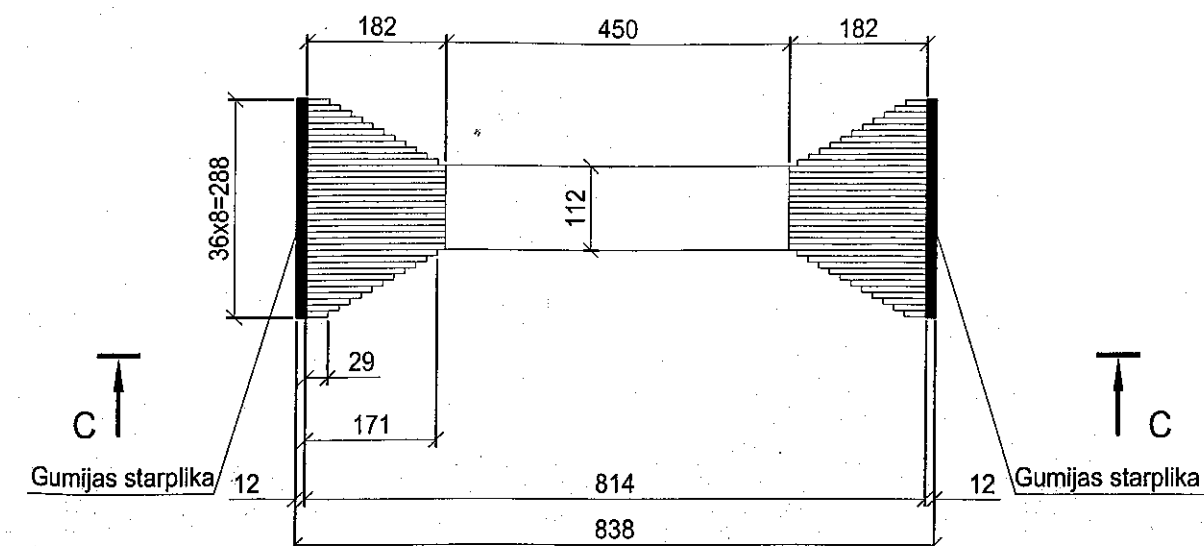
M 1:10



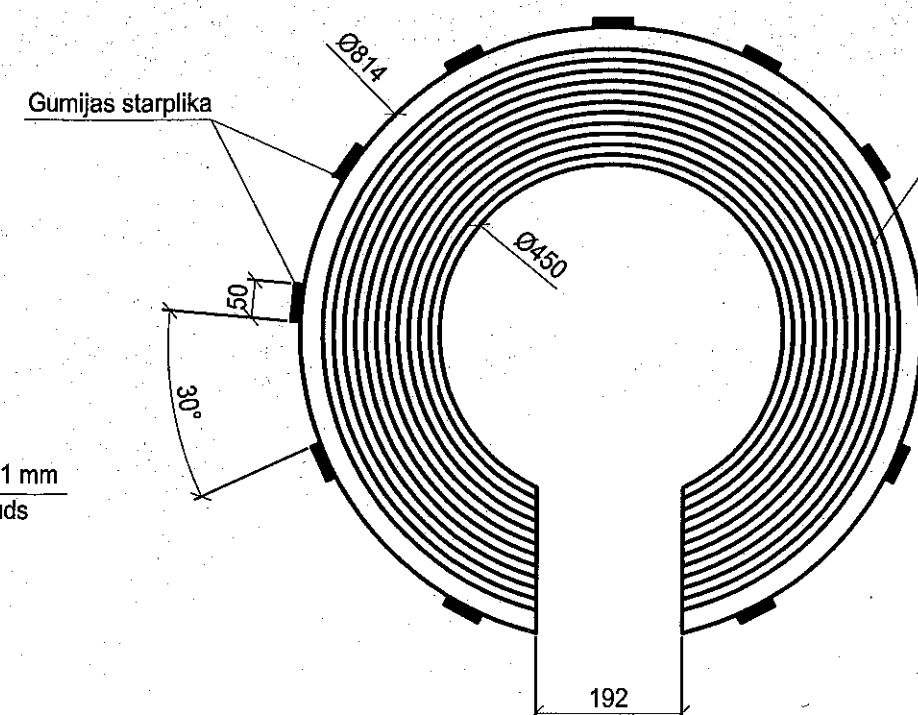
Dībeli Ø 6x60  
solis 300 mm  
stiprinājums pie betona

Dekoratīvais vaks  $t=1\text{ mm}$   
Nerusējošais tērauds  
slipēts

M 1:10



C-C  
M 1:10



Aplis D 814 mm X 288 mm.  
8 mm Float, Clear stikls,  
nerūdīts, malas pulētas.  
Līme – divkomponentu silikons.  
Biezums apm. 0,2-0,3 mm.

**Piezīmes:**  
1. Griezums 3-3 markēts lapā BK-11.

PASŪTĪTĀJS:					PILSĒTAS ROBEŽZĪME "LĪVĀNI"			
Līvānu novada dome					Autoceļš P63, Līvānu novads, kadastra numurs 76520010178			
BPV	A. Polis	ser. Nr. 10-0572			Mērogs 1 : 10	Stadija	Lapa	Lapu sk
						TP	BK-7	
					STIKLA ELEMENTS 1	ARHSTADIJA projektēšanas birojs Pērnavas iela 42, Rīga LV-1008 Reģistrācijas Nr. 40103001001		
					STIKLA ELEMENTS 2			
					DEKORATĪVAIS VAKS t=1mm			
Projektēja	I. Birkova				LĪGUMA Nr.	.....		

GAISMAS ĶERMENŪ IZVIETOJUMA SHĒMA  
M 1:20

A-A  
M 1:20

Stikla elements 2

K-1

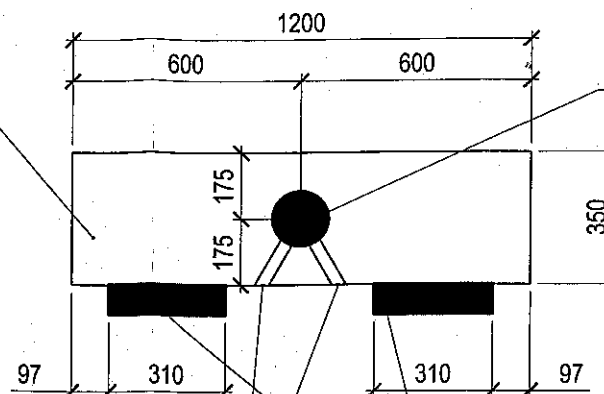
Stikla elements 1

K-2

Betons C25/30

AquaLED2L,LED,340lm840,ECG,glass,rec

OSRAM 0XA97371NE200



Gaismas elementu  
piesleguma vietas

TRAXON Nano Liner Allegro AC XB DW, 4000 K

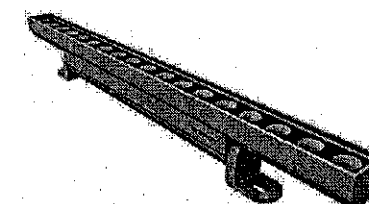
Gaismas elements XB-9; 310x42x78; 2 gab.

Gaismas elementus stiprināt pie betona kolonnām

TRAXON Nano Liner Allegro AC XB DW, 4000 K

Gaismas elements XB-9; 310x42x78; 2 gab.

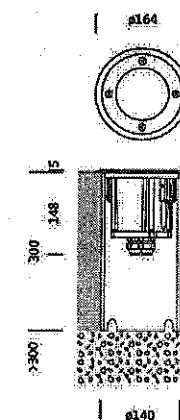
Gaismas elementus stiprināt pie betona kolonnām



Gaismas elementu  
piesleguma vietas

AquaLED2L,LED,340lm840,ECG,glass,rec

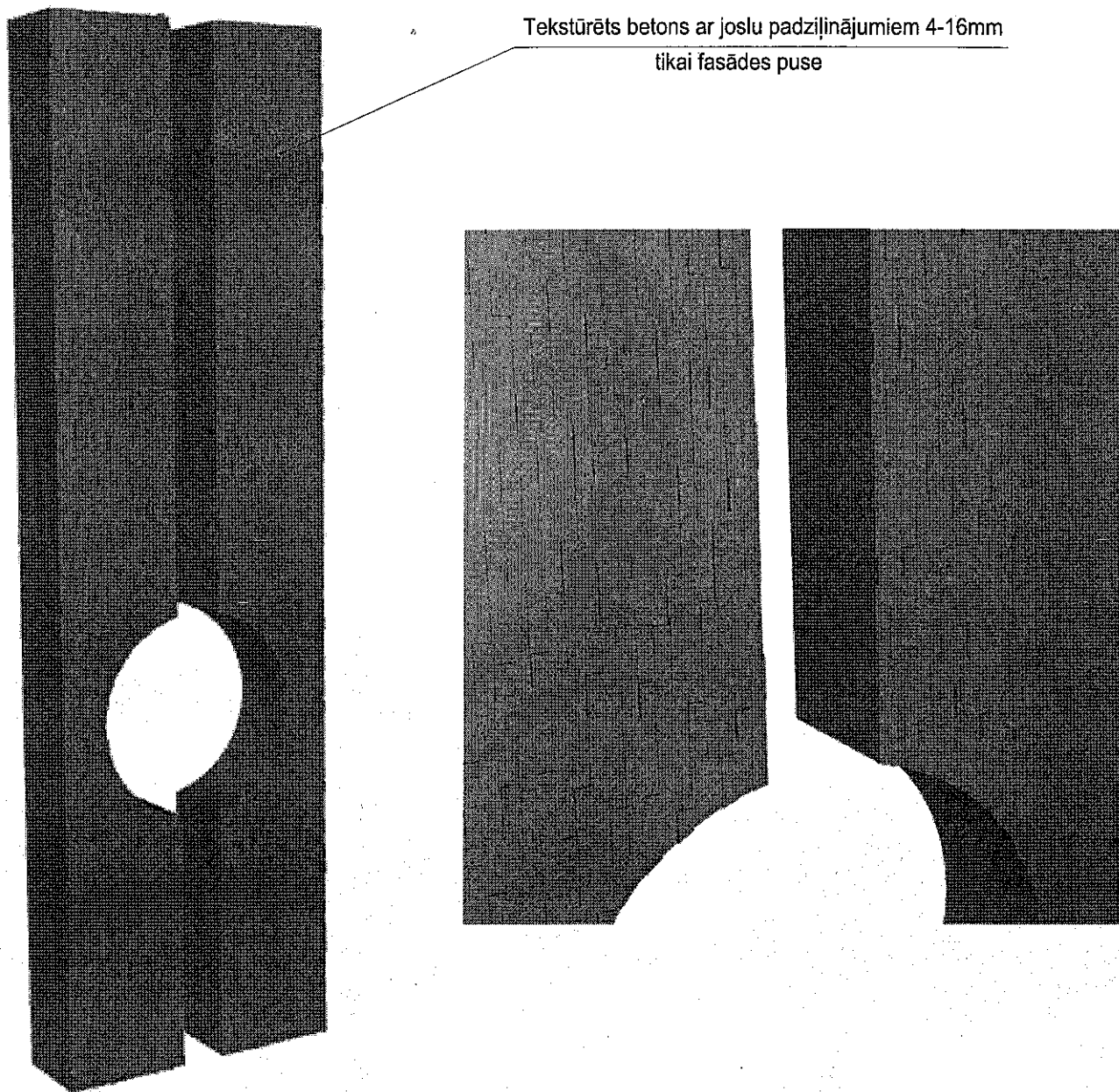
OSRAM 0XA97371NE200



PASŪTĪTĀJS:					PILSĒTAS ROBEŽZĪME "LĪVĀNI"			
Līvānu novada dome					Autoceļš P63, Līvānu novads, kadastra numurs 76520010178			
BPV	A. Polis	sert. Nr.10-0572			Mērogs 1 : 20	Stadija	Lapa	Lapu sk.
						TP	BK-8	
					GAISMAS ĶERMENŪ IZVIETOJUMA SHĒMA			
Projektēja I. Bīkova					LĪGUMA Nr. ....			
					ARHSTADIJA			



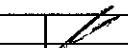
# BETONA PANEĻU VIRSMAS APSTRĀDE



Teksturēts betons ar joslu padziļinājumiem 4-16mm  
tikai fasādes puse

## Piezīmes:

1. Rasējumi paredzēti tikai dizaina risinājumiem; kontraktors/ražotājs ir atbildīgs par būvniecības tehniku, materiāliem, metodēm, tās darba kārtību, procedūrām un par visu darbu daļu koordināciju rasējumu nodoma realizācijā. Ražotājs ir atbildīgs par elementu strukturālo noturību.

PASŪTĪTĀJS:  Līvānu novada dome					PILSĒTAS ROBEŽZĪME "LĪVĀNI" Autoceļš P63, Līvānu novads, kadastra numurs 76520010178				
BPV	A. Polis	ser. Nr.10-0572			Mērogs 1 : 20		Stadija	Lapa	Lapu sk.
							TP	BK-9	
					BETONA PANEĻU VIRSMAS APSTRĀDE		ARHSTADIJA  projektašanas birojs Pļavnieku iela 42, Rīga LV-1006 Sākotnējā projekta Nr. 1024-R		
Projektēja	I. Bikova								
					LĪGUMA Nr.	....			

**ARHSTADIJA**

projekta birojs  
Pērnavas iela 42, Rīga LV-1008  
Reģistrācijas Nr. BIC-1928-R