

grunts  
indekss

ÇTE  
apzīmējums

sagrMg



uzbērtā grunts: smilšaina grants ar dolomītšķembām un oļiem, blīva,  $q_c \geq 10$  MPa

msaMg



uzbērtā grunts: vidēji rupja smilts ar grants, oļu un vietām ar dolomītšķmbu piejaukumu, blīva ( $q_c \geq 10$  MPa)

saMg



uzbērtā grunts: smilts smalka ar retu grants piejaukumu, blīva ( $q_c \geq 10$  MPa)

grsaMg



uzbērtā grunts: smilts ar retu grants un būvgružu piejaukumu, blīva ( $q_c \geq 10$  MPa), melna

saMg



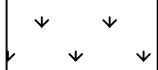
uzbērtā grunts: smilts smalka ar retu grants piejaukumu, vidēji blīva, ( $q_c = 5-8$  MPa)

Or



aprakta augsne, smilšaina

Or



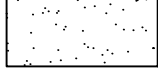
kūdra, vāji sadalījusies, gaiši brūna

siSa



Puteklaina smilts, vidēji blīva ( $q_c = 5,0-8$  MPa)

FSa



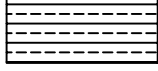
Smalka smilts, vidēji blīva ( $q_c = 5,0-8$  MPa)

FSa



Smalka smilts, blīva ( $q_c \geq 10$  MPa)

Cl



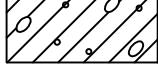
Māls, sīksti plastisks ( $I_c = 0,55-0,70$ ), brūns

Cl



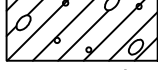
Māls, ciets ( $I_c \geq 1$ ), brūns

sasiCl



smilšaini puteklaina māls (morēnas smilšmāls), mīksti plastisks ( $I_c = 0,3-0,45$ ), sarakanīgi brūns

sasiCl

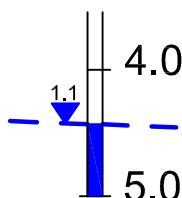


smilšaini puteklaina māls (morēnas smilšmāls), sīksti plastisks ( $I_c = 0,55-0,70$ ), sarakanīgi brūns



**Urb.-1**  
**4.30**

urbums vieta un tā Nr.  
vietas abs. atz. (m)



4.0

Slāņa dziļums dziļums (m) no zemes virsmas

5.0

pazemes ūdens līmeņa dziļums m no zemes virsmas

ūdens piesātinātās grūtis  
Urbuma pamata pēdas dziļums (m)  
no zemes virsmas

Seguma atjaunošana Kaiju ielā, Līvānos,  
Līvānu novadā

Pasūtītājs: Līvānu novada  
dome

Pielikums 3.1

ÇI-1

	Vārds, uzvārds	Sertifikāta Nr.	Paraksts	Datums	bez mēroga	lapa	lapas
Lauku darbi	J. Balodis	Nr. 20-5670		23.09.2016	apzīmējumi	1	1
Kamerālie darbi	J. Balodis	Nr. 20-5670		03.10.2016			
Zīmēja	J. Balodis	Nr. 20-5670		03.10.2016		10.2016	