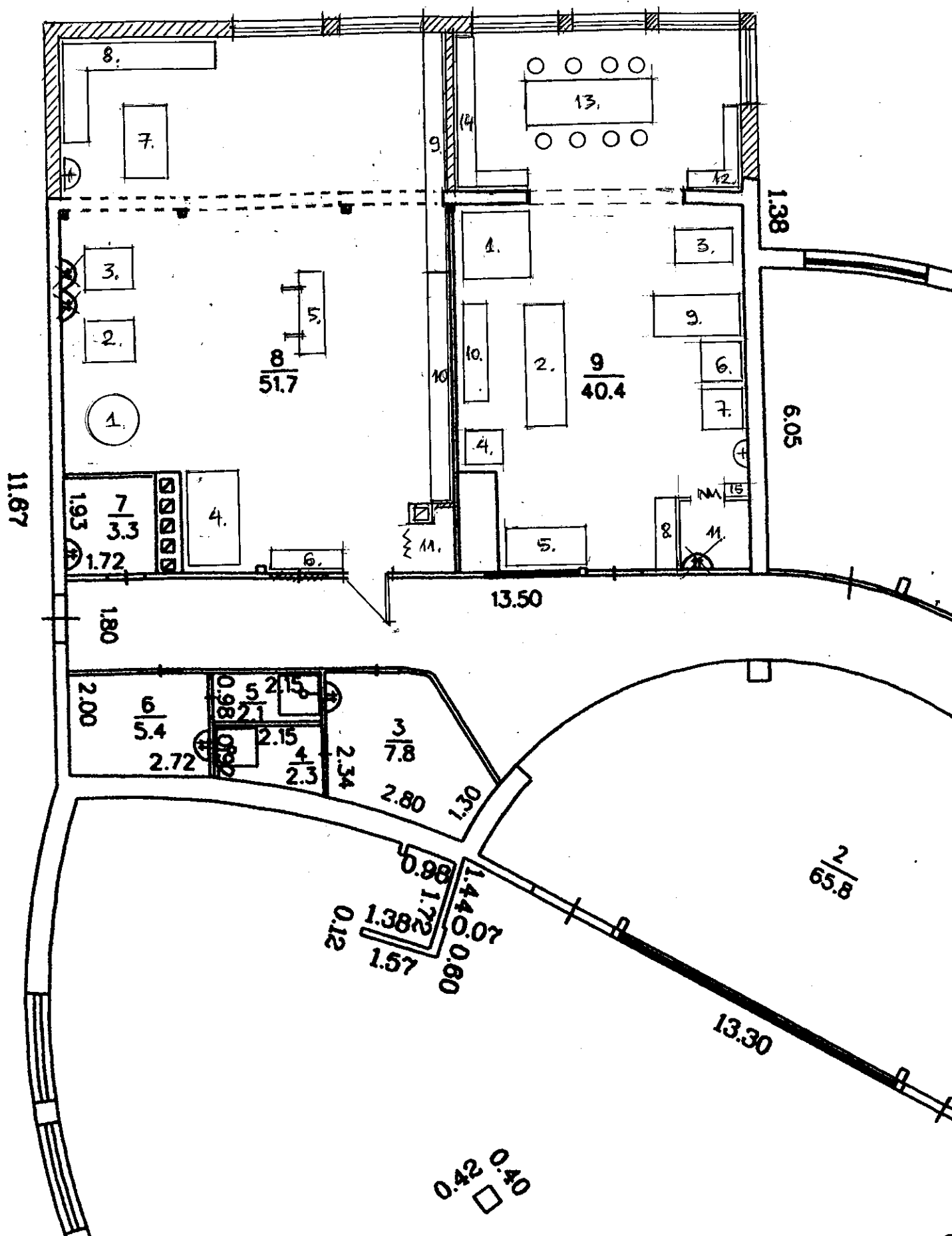


### **Tehnoloģisko iekārtu (aprīkojuma) shēma**



**Stikla studijas telpas (Nr.8)**  
**nepieciešamās tehnoloģiskās iekārtas**  
**(aprīkojums)**

1. Stikla kausēšanas krāsns (diam. 0.95m);
2. Pīpju uzsildīšanas krāsns (0.8x1.0m);
3. Stikla uzsildīšanas krāsns (0.8x1.0m);
4. Stikla atdzesēšanas krāsns (1.0x1.2m);
5. Pūtēja darba krēsls (1.1x1.7m);
6. Skapis;
7. Galds;
8. Plaukti;
9. Plaukti produkcijas izstādīšanai;
10. Plaukti produkcijas izstādīšanai ar izbīdāmām kastēm grīdas līmenī materiālu novietošanai;
11. Skapis – garderobe.

**Keramikas studijas telpas (Nr.9)**  
**nepieciešamās tehnoloģiskās iekārtas**  
**(aprīkojums)**

1. Krāsns (1.4x1.4m, ar atvērtām durvīm 1.4x2.2m);
2. Galds (0.8x2.5m);
3. Virpa (0.7x1.1m);
4. Galds ar mazo krāsni (0.65x0.75m);
5. Galds ar degli (0.76x1.65m);
6. Glazēšanas kamera (0.75x0.85m);
7. Kaste mālam (0.82x0.92m);
8. Stikla plaukti;
9. Galds;
10. Plaukts;
11. Skapis – garderobe;
12. Gatavās produkcijas plaukts;
13. Galds ar krēsliem;
14. Plaukts;
15. Iebūvēts skapis.