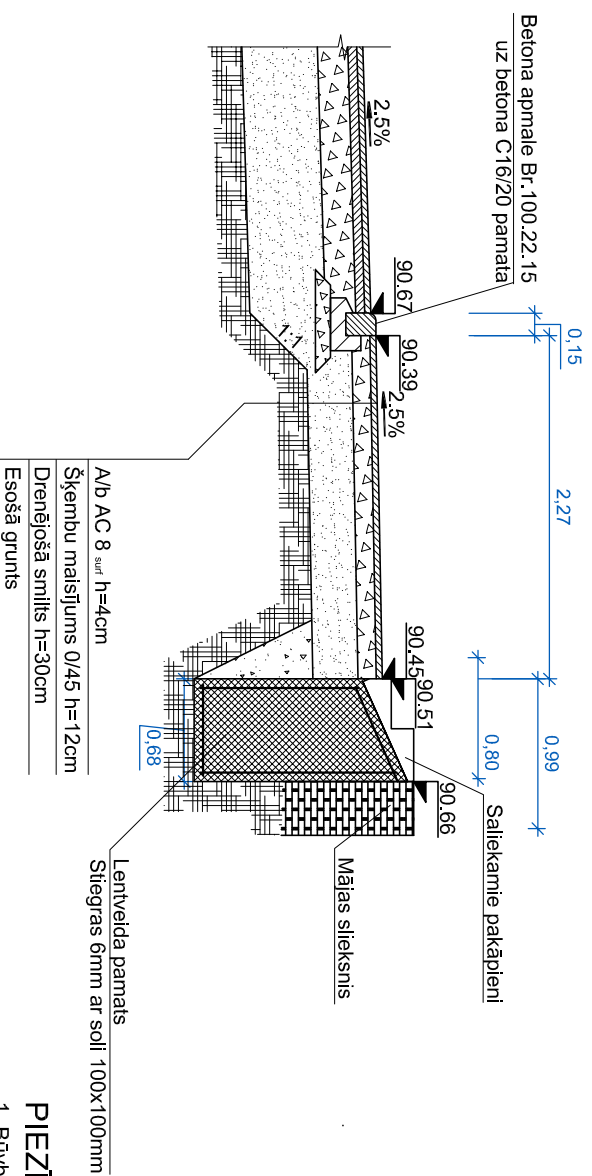


GRIEZUMS
Kurzemes iela
Pk 0+68



PIEZĪMES

1. Būvbedres slīpumi un platumi attiecas tikai uz konkrēto vietu, vietās, kur iespējams būvbedri izbūvēt ar slīpumu 1:1
2. Vīsi izmēri uzrādīti metros, slīpumi procentos, ja nav norādīts savādāk.
3. Griezumu vietas skatīt rasējumu lapā GT-1-1(10) "Ģenerāļplāns ar inženierkomunikācijām. Satiksmes organizācija".
4. Būvniecības laikā ievērot gaisvadu un pazemes komunikāciju aizsardzības prasības.

Pasūtītājs	Līvānu novada pašvaldība					
Bērniecības nosaukums	Jelgavas, Krustpils, Sofijas, Kurzemes, Kr. Valdemāra, Kuldīgas un Strēlnieku ielas, Līvānos rekonstrukcija					
Līguma nosaukums	Griezumni					
Projekta vadītājs	Proj. studija TP	Mārķa GT	Mēroga 1:50	Raksturojuma Nr.	GT-4-3	
Projektanta Nr.	Pasūtītāja Nr.					
K.Lazdāns	K.Lazdāns					