

## LAUKSAIMNIECĪBA



### EK publisko rīcības plānu bioloģiskās ražošanas attīstībai

Eiropas Komisija šonedēļ nākusi klajā ar rīcības plānu bioloģiskās ražošanas attīstībai, iesakot šādus plānus radīt katrai ES dalībvalstij. Lai nodrošinātu sabalansētu nozares attīstību, rīcības plānā ierosinātas 23 darbības, kuras sagrupētas 3 blokos: patēriņa palielināšana, ražošanas izvērsšana un nozares ilgtspējas turpmāka uzlabošana.

Plašāk: <https://saite.lv/Z4Lq9>



### Sējas plānošana, pelējums un gājputni – lauki mostas

Šogad lauksaimnieki beidzot pieredzēja kārtīgu ziemu, un nu var sākt vērtēt tās ietekmi. Izsālšana ziemāju laukos nav novērota, toties ļabi sacerojušajos tīrumos vērojams sniega pelējums, kas parasti sastopams ziemās ar biezu sniega kārtu un nesasalūšu augsnes virskārtu, liecina LLKC augkopības speciālistu apkopotā informācija.

Plašāk: <https://ej.uz/k8hs>



### Aizvadīta konference “Latvijas produktu tirgus spēks pārtikas ķēdēs”

Ciešāka savstarpēja sadarbība, sabiedrības pieprasījums pēc dažāda veida pārtikas, nepieciešamība domāt par to, kā ar pārtiku nodrošināt aizvien pieaugošo pasaules iedzīvotāju skaitu – šie ir tikai daži no jautājumiem, par kuriem 25. martā diskutēja LLKC rīkotajā starptautiskajā konferencē “Latvijas pārtikas tirgus spēks pārtikas ķēdēs”.

Plašāk: <https://ej.uz/ha7c>



### Lauku mēslošana jāveic saprātīgi!

Ne visur Latvijā sniegs jau nokusis, tomēr vietām lauksaimnieki jau steidz uz sējumiem kaisīt mēslojumu. LLKC augkopības speciālisti gan aicina nesteigties un atcerēties nosacījumus, kādi jāievēro mēslošanas uzsākšanai.

Plašāk: <https://ej.uz/n47t>



### Konkurss “Šodien laukos” paplašina dalībnieku loku

Līdz ar gājputnu atgriešanos klāt arī konkurss skolēniem “Šodien laukos”. Savu sesto sezonu tas iesāk ar labām ziņām – konkursā piedalīties nu aicināti arī pirmsskolas un sākumskolas bērni. Šis arī būs pirmais gads, kad konkurss noslēgsies tikai decembrī. Pirmais uzdevums pieejams šeit: <https://ej.uz/vkf6>.

Plašāk: <https://ej.uz/jfcw>



### Noteiktas prasības putnus audzēt bez antibiotikām

Valdība trešdien, 24. martā, apstiprinājusi grozījumus pārtikas kvalitātes shēmu, to ieviešanas, darbības un uzraudzības prasībās, nosakot stingrākas prasības Nacionālās pārtikas kvalitātes shēmas vīstas gaļai un jaunam produktu veidam – zivju konserviem (makrelēm) savā sulā.

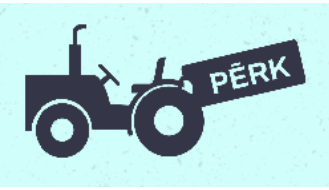
Plašāk: <https://ej.uz/fuui>



### Aicinām uz konferenci "Nākotne gudrā lauksaimniecībā"

Lai veicinātu skolu jauniešu informētību par iespējām jau pēc 9. klases iegūt profesionālu izglītību un ātrāk iekļauties darba tirgū, kā arī mudinātu profesionālās izglītības iestādes fokusēties uz mūsdienu darba tirgū pieprasītu mācību piedāvājumu, LLKC 30. martā rīko tiešsaistes konferenci "Nākotne gudrā lauksaimniecībā".

Plašāk: <https://ej.uz/9jip>



### Padomi lauksaimnieka īpašuma drošībai

Arī šogad krāpšanas gadījumi nav samazinājušies, kad lauksaimniekiem tiek piedāvāts iegādāties traktortehniku, ko viņi nav dzīvē redzējuši. Krāpnieki sludinājumu portālos ievieto ticamas fotogrāfijas ar lauksaimniecības tehniku un tās tehnisko aprakstu, piedāvājot darījumu par cenu, kas bieži ir zemāka par tirgus vērtību.

Plašāk: <https://ej.uz/vw9v>

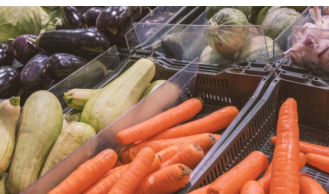


### Taurenes pagastā šogad notiks augsnes kartēšana

Zemkopības ministrijas īstenojamais projekts "Ilgtspējīgas augsnes resursu pārvaldības uzlabošana lauksaimniecībā" paredz šāgada pavasarī, tikko laikapstākļi to atļaus, uzsākt augsnes kartēšanu Vecpiebalgas novada Taurenes pagastā.

Plašāk: <https://ej.uz/efj5>

## PĀRTIKA



### Iepērkoties jāpārlicinās, ka tirgotājs reģistrēts PVD

Laikam kļūstot siltākam, tirgū sāk parādīties aizvien vairāk svaigu dārzeņu, augļu un ogu. Tirdzniecība notiek ne tikai ar pašvaldību saskaņotās ielu tirdzniecības vietās, bet arī dažādos sludinājumu portālos un sociālo mediju platformās. Pārtikas un veterinārais dienests atgādina, ka, iesaistoties pārtikas apritē, ikvienam jāreģistrējas PVD.

Plašāk: <https://ej.uz/2dz2>



### No 1. aprīļa izmaiņas kravu kontroles kārtībā

PVD aicina atbildīgos par kravu sūtījumiem, biznesa operatorus un to pilnvarotās personas pirms sūtījuma ieviešanas no trešajām valstīm ES, pārlicināties, vai attiecīgo sūtījumu ir atļauts ievest caur plānoto ES robežkontroles punktu, jo 2021. gada 1. aprīlī stājas spēkā grozījumi MK 2010. gada 27. jūlija noteikumos Nr. 704, ar kuriem ir precizēti sūtījumu veidi, kurus drīkst ievest ES teritorijā caur PVD robežkontroles punktiem.

Plašāk: <https://ej.uz/b1zh>

## GRĀMATVEDĪBA UN NODOKĻI



### Grozījumi likumā saistībā ar Covid seku pārvarēšanu

Pieņemti grozījumi "Covid-19 infekcijas izplatības seku pārvarēšanas likumā": 2020. un 2021. gadā atceļ saimnieciskās darbības izdevumu apmēra ierobežojumu IIN deklarācijā; pagarina termiņu gada ienākumu deklarācijas iesniegšanai par 2020. gadu līdz 2021. gada 1. jūlijam; pagarina gada pārskatu iesniegšanas termiņu par 3 mēnešiem; pagarina gada pārskatu iesniegšanas termiņu biedrībām, nodibinājumiem, reliģiskajām organizācijām līdz 2021. gada 30. jūnijam; 2021. gadā drīkst neveikt IIN un VSAOI maksājumus no valdes locekļu domājamā ienākuma.

Plašāk: <https://ej.uz/iub4>

## TĀLĀKIZGLĪTĪBA





## Pieejamas mācības bioloģiskajā lauksaimniecībā

Lai saimnieki, kuri šogad uzņemas jaunas saistības bioloģiskajā lauksaimniecībā un kuriem šajā jomā nav pieredzes, saņemtu platību maksājumus, jāapgūst vismaz 160 stundu ilgs mācību kurss par bioloģiskās lauksaimniecības praksi un metodēm. Šādu iespēju ikvienam interesentam piedāvā LLKC rīkotās tiešsaistes mācības vai tālmācība.

Plašāk: <https://ej.uz/dvk9>



ZIVSĀIMNIECĪBAS TĪKLS

# ZIVJU E-LAPA

## Nedēļas aktualitātes



### Notiks konference par zivsaimniecības attīstību

Lai diskutētu par Zivsaimniecības nākotnes attīstību, ikviens interesents 31. martā no pulksten 10 līdz 12 aicināts piedalīties Zoom konferencē/diskusijā "Par Rīcības programmas Zivsaimniecības attīstībai 2021.-2027. sniegtajām iespējām", ko organizē Zemkopības ministrija sadarbībā ar LLKC.

Plašāk: <https://ej.uz/m7wy>



# E-ČIEKURS

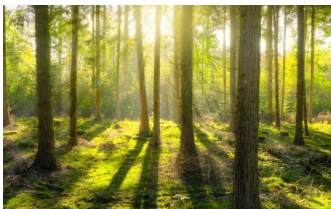
## Nedēļas aktualitātes



### Mācības par enerģētiskās koksnes iegūšanu – tālmācībā

Turpmāk nepieciešamās zināšanas par enerģētiskās koksnes iegūšanu meža īpašnieki un mežsaimniecības nozares uzņēmēji varēs apgūt sev ērtā laikā un vietā, izmantojot jauno tālmācības programmu "Enerģētiskās koksnes iegūšana meža apsaimniekošanas procesā". To starptautiskā projektā "BalticForBio" izstrādājis LLKC Meža konsultāciju pakalpojumu centrs. Tālmācības programma pieejama:

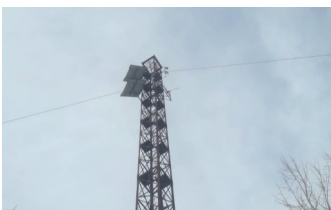
<https://ej.uz/59ht>



### Pieteikšanās "Latvijas valsts mežu" dāvinājuma saņemšanai

Meža attīstības fonds pieņem iesniegumus AS "Latvijas valsts meži" dāvinājuma (ziedojuma) saņemšanai. Zemkopības ministrija aicina visu projektu iesniedzējus ņemt vērā projektu plānos ar šo situāciju saistītos ierobežojumus (MK 2020. gada 9. jūnija noteikumus Nr. 360). Projekta īstenošanas termiņš ir š.g. 30. decembris. Projekta iesniegumu līdz š. g. 11. aprīlim (ieskaitot) iesniedz LAD elektroniskās pieteikšanās sistēmā.

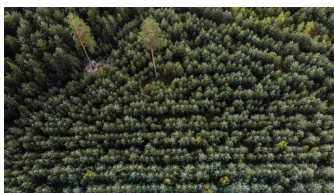
Plašāk: <https://ej.uz/ep5h>



### VMD turpmāk ugunsgrēkus atklās attālināti

Valsts meža dienestā darbību uzsākusi "Attālinātas ugunsgrēku atklāšanas un novērošanas sistēma" (AUANS). Rīgas reģionālajā virsmežniecībā uz 12 uguns novērošanas torņiem uzstādīja novērošanas kameras, kas spēj identificēt sadūmojumu līdz pat 15 km attālumā, norādot šīs vietas koordinātas. No torņiem saņemta informācija tiks analizēta AUANS operatīvajā vadības centrā – Inčukalna meža ugunsdzēsības stacijā.

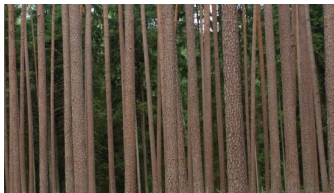
Plašāk: <https://ej.uz/s49p>



### Memorands par bioekonomikas īpatsvara palielināšanu

AS "Latvijas valsts meži" un meža nozares nevalstiskās organizācijas pārstāvošā Latvijas Kokrūpniecības federācija parakstījusi sadarbības memorandu ar mērķi kāpināt atjaunojamo resursu un bioekonomikas īpatsvaru Latvijas tautsaimniecībā. Izvirzīti trīs stratēģiskie mērķi: līdz 2030. g. dubultot pievienoto vērtību uz vienu darba vietu meža nozarē; līdz 2030. g. palielināt meža nozares saražotās produkcijas vērtību divas reizes; veidot mežaudzes par 25% ražīgākas.

Plašāk: <https://ej.uz/zkue>



### Meža koku selekcijas nozīme pieaug arvien vairāk

Latvijā meža koku selekcija tika aizsākta pagājušā gadsimta 50. gadu otrajā pusē, kad meža zinātnieki sāka meklēt un apzināt labākās galveno koku sugu audzes. Pašlaik pēcnācēju pārbaužu stādījumi ierīkoti jau vairāk nekā 800 hektāru platībā, un tagad jau ir pieejami pirmie rezultāti, kuri apliecina - ja mežaudzes atjaunotas ar selekcionētu stādmateriālu, pie reāla ieguvuma var tikt jau pat pēc 14 gadiem.

Plašāk: <https://ej.uz/6jq6>



### Sezonas kartes jāiegādājas attālināti!

Ar 1. aprīli sāksies jaunā 2021./2022. gada medību sezona. Latvijas Mednieku asociācija atgādina, ka laikus nepieciešams iegādāties jaunas sezonas kartes. Tas jādara attālināti. Mednieks mednieka sezonas karti informatīviem mērķiem izdrukā un uzrāda pēc pieprasījuma medību laikā. Mednieka sezonas kartes medniekiem izsniedz Valsts meža dienesta mežniecības pēc personas pieprasījuma.

Plašāk: <https://ej.uz/7b86>

Par turpmāk plānotiem informatīvajiem semināriem virtuālajā vidē interesēties: <https://ej.uz/fyn8>.



\* MKPC piedāvā meža īpašniekiem informatīvos e-seminārus: <https://ej.uz/k16q>

\* MKPC aicina apgūt mežsaimniecības kursus tālmācībā <https://talmaciba>. Mežsaimniecībā

Sagatavoja Sarmīte Grundšteine, MKPC

## SEKOJIET JAUNUMIEM!



facebook.com/LLKIC



@LLKC\_Iv



draugiem.lv/LLKC

www.llkc.lv

www.laukutikls.lv



LATVIJAS LAUKU  
KONSULTĀCIJU UN  
IZGLĪTĪBAS CENTRS



Lauku tīkls



MKPC



ZIVSAIMNIECĪBAS TĪKLS

NACIONĀLAIS  
ATTĪSTĪBAS  
PLĀNS 2020



EIROPAS SAVIENĪBA  
EIROPA INVESTĒ LAUKU APVIDOS  
Eiropas Lauksaimniecības fonds  
lauku attīstībai

"Lauku E-Lapa" sagatavota LLKC Apgādā, vadītāja Iveta Tomsone, redaktore Dace Millere, Andras Eriņas salikums.