

LAUKSAIMNIECĪBA



LLKC apkopojis informāciju par nodokļiem 2021. gadā

Šogad mainās vairākas nodokļu likmes – VSAOI, uzņēmumu vieglo transportlīdzekļu nodoklim, mikrouzņēmumu nodoklim. Pieaudzis minimālās darba algas apmērs, no 1. jūlija tiek ieviestas minimālās sociālās apdrošināšanas iemaksas. Ļoti būtiski mainās mikrouzņēmumu nodokļa režīms u. c.

Plašāk: <https://ej.uz/m71r>



Izmaiņas svarīgākajos normatīvajos dokumentos

Latvijas Zemkopības ministrija skaidro izmaiņas svarīgākajos normatīvajos dokumentos lauksaimniecībā un zivsaimniecībā, kas stājas spēkā 2021. gada sākumā.

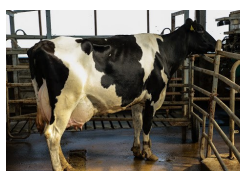
Plašāk: <https://ej.uz/qyce>



Pedālies aptaujā – palīdzī uzlabot konsultāciju kvalitāti

Lai uzlabotu konsultāciju pakalpojuma kvalitāti, projekta “Lauku konsultāciju uzraudzības un novērtēšanas sistēma, kas saistīta ar precīzu zināšanu apguvi” ietvaros, lauksaimnieki aicināti izteikt viedokli par to, kas šajā pakalpojumā viņiem būtu visnepieciešamākais.

Plašāk: <https://ej.uz/qg8m>



Precizēta kārtība veterinārmedicīniskās prakses darbībā

Valdība ceturtdien, 7. janvārī, apstiprinājusi noteikumus par prasībām veterinārmedicīniskās prakses sertifikāta izsniegšanai. Veterinārmedicīnas likuma grozījumi pilnvaro Latvijas Veterinārārstu biedrību izveidot komisiju, kura lemj par veterinārmedicīniskās prakses sertifikāta izsniegšanu, apturēšanu, atjaunošanu, anulēšanu un derīguma termiņa pagarināšanu.

Plašāk: <https://ej.uz/n7ty>



VTUA pieejamība klientu apkalpošanai klātienē

Ņemot vērā sarežģīto epidemioloģisko situāciju valstī, saņemt VTUA pakalpojumu iespējams vienīgi iepriekš piesakoties un rezervējot pieņemšanas laiku sev ērtākajā vai tuvākajā VTUA nodaļas birojā. Iedzīvotājiem klātienē pakalpojumus VTUA nodrošinās tikai individuāli, ievērojot valstī noteiktās epidemioloģiskās prasības.

Plašāk: <https://saite.lv/bCCJz>



LAD aicina klientus piedalīties aptaujā

Lauku atbalsta dienests veic aptauju, kurā aicina ikvienu klientu līdz 4. februārim izteikt savu viedokli par dienesta darbu un sniegtajiem pakalpojumiem.

Plašāk: <https://ej.uz/t7tx>



LAD strādās attālināti līdz 7. februārim

Ņemot vērā ieviestos drošības pasākumus valstī, Lauku atbalsta dienests, rūpējoties gan par klientu, gan dienesta darbinieku veselību, līdz 7. februārim strādās tikai attālināti.

Plašāk: <https://ej.uz/uq36>



Līdz 1. aprīlim jāiesniedz pārskats par izplatītajiem AAL

Saskaņā ar Augu aizsardzības likuma 8. panta piekto daļu komersantiem, kas izplata augu aizsardzības līdzekļus, katru gadu līdz 1. aprīlim Valsts augu aizsardzības dienestā jāiesniedz informācija par iepriekšējā kalendāra gadā lietotajiem izplatīto augu aizsardzības līdzekļu daudzumu.

Plašāk: <https://saite.lv/B0UBb>



Sabalansētas ēdināšanas izvērtēšana, analizējot mēslus

Slaucamo govju mēslu novērtēšana, fizikālā un laboratoriskā analizēšana var sniegt būtisku informāciju par dzīvnieka vispārējo veselības stāvokli un iespējām iegūt izslaukumu ar kvalitatīviem sausnas rādītājiem.

Plašāk: <https://ej.uz/9my5>

PĀRTIKA



Noteiktu augu un to daļu izmantošana pārtikā

Valdība ceturtdien, 7. janvārī, apstiprinājusi noteikumus par aizliegto augu un augu daļu izmantošanu pārtikā, lai nodrošinātu patērētāju aizsardzības augstu līmeni un iesaistīto pārtikas uzņēmumu darbību, paredzot skaidrus nosacījumus noteiktu augu un to daļu izmantošanai pārtikā (uztura bagātinātājos, tējās, sīrupos un citos pārtikas produktos).

Plašāk: <https://ej.uz/7oei>



Atsevišķu produktu reģistrēšana PVD kļuvusi vienkāršāka

Valdība ceturtdien, 7. janvārī, apstiprinājusi grozījumus kārtībā, kas reglamentē noteiktās grupās ietilpstošu pārtikas produktu reģistrāciju un valsts nodevas samaksu, tādējādi atvieglojot pārtikas aprītē iesaistīto uzņēmumu darbību.

Plašāk: <https://ej.uz/romt>

KALENDĀRS



Atskaišu termiņi

15.01.	Paziņojums par fiziskajām personām izmaksātajām summām decembrī.
15.01.	Deklarācija par skaidrā naudā veiktajiem darījumiem decembrī.

TĀLĀKIZGLĪTĪBA



E-semināri topošajiem un esošajiem uzņēmējiem

LLKC Valsts Lauku tīkla pasākumu ietvaros topošajiem un esošajiem lauku uzņēmējiem piedāvā informatīvos e-seminārus. Tajos tiek nodrošināta informācijas aprīte par aktuālu lauku attīstības informāciju, tiek stāstīts par uzņēmējdarbības uzsākšanu, tās popularizēšanu mūsdienu digitālajā laikmetā.

Plašāk: <https://ej.uz/ggqh>



Pamatapmācība AAL lietotājiem

Latvijas Lauku konsultāciju un izglītības centrs piedāvā apgūt tālmācībā pamatapmācību augu aizsardzības līdzekļu lietošanas operatoriem (5 stundas).

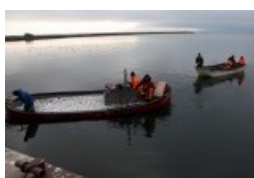
Plašāk: <https://ej.uz/qorm>



ZIVSAIMNIECĪBAS TĪKLS

ZIVJU E-LAPA

Nedēļas aktualitātes



Pamācība piekrastes zvejniekiem LZIKIS lietošanā

Lai zvejniekiem, kuri zvejo jūras piekrastē, būtu vieglāk saprast, kā nozvejas datus ievadīt elektroniski informācijas sistēmā "Latvijas Zivsaimniecības informācijas un kontroles integrētā sistēma" (LZIKIS), ir sagatavota videopamācība.

Plašāk: <https://ej.uz/x8dn>



Izdots ziemas „Čiekurs”

LLKC Mežu konsultāciju pakalpojumu centrs ir sagatavojis ziemas informatīvo izdevumu meža īpašniekiem „Čiekurs” 4(68)2020. Jaunākajā numurā aktuāla un noderīga informācija meža īpašniekiem: par Meža nozares konferenci 2020 – ar skatu nākotnē; par aktualizētu meža inventarizāciju, cik tas ir svarīgi; par dabas skaitīšanas rezultātiem; par Zviedrijas mežsaimniecības modeli kā etalonu; par semināra atziņām Pūpolos u.c.

Plašāk: <https://ej.uz/uin7>



Par 2021. gada putnu izziņo laukirbi

Lai mudinātu sabiedrību aizdomāties par videi draudzīgu saimniekošanu laukos, Latvijas Ornitoloģijas biedrība par 2021. gada putnu izvēlējusies lauku putnu sugu – laukirbi (*Perdix perdix*).

Plašāk: <https://ej.uz/gxgx>



Par Gada augu 2021 izvēlas pļavas ķimeni

Literatūrā atrodamas ziņas, ka pļavas jeb parastā ķimene Latvijā ir bieži sastopama suga. Bet vai tā joprojām ir? Pēdējā gadu desmitā novērots, ka šķietami parastais augs savvaļā kļūst arvien retāk sastopams. Jaunajā gadā meklēsim atbildi uz jautājumu, kāda ir ķimenes pašreizējā izplatība un to ietekmējošie faktori. Aicinām ziņot par pļavas ķimenes atradnēm portālā Dabasdati.lv vai rakstot uz e-pastu botaniku-biedriba@hotmail.com.

Plašāk: <https://ej.uz/gbyw>



Turpmāk katras vilku medības jāsaskaņo

Pēc stāvokļa uz 01.01.2021. Latvijā nomedīti 270 vilki. Pagājušajā medību sezonā šāds rezultāts bija sasniegts uz 14.02.2020, tas liecina, ka vilku populācija Latvijā palielinās. Saskaņā ar VMD rīkojumu, VMD Medību daļai jānodrošina, lai netiktu pārsniegts valstī noteiktais pieļaujamais vilku nomedīšanas apjoms – 280 dzīvnieki, tādēļ VMD nosaka īpašu kārtību vilku medībām.

Plašāk: <https://ej.uz/7uz9>



Vijciema čiekurkaltē sākusies čiekuru žāvēšana

Vēsturiskajai LVM Vijciema čiekurkaltei, kas pērn piedzīvoja 125 gadu jubileju, Jaunais gads sācies ar aktīvu rosību: krāsni deg uguns un teju 100 gadus vecās iekārtās špraktēdami žāvējas čiekuri.

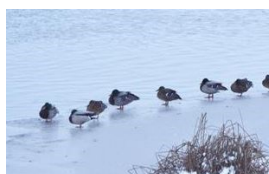
Plašāk: <https://ej.uz/4s4d>



Gadskārtējais stipendiju konkurss “LVM Bioekonomikas skola”

Lai vairotu izpratni par meža resursu augošo lomu vides problēmu risināšanā, AS "Latvijas valsts meži" (LVM) jau piekto gadu kopā ar biedrību “Zaļās mājas”, AS "Latvijas Finieris", SIA "Rīgas meži" un Valsts izglītības satura centru organizē stipendiju konkursu vidusskolēniem – “LVM Bioekonomikas skola”. Līdz 31. janvārim pirmās kārtas plakātu reģistrē elektroniskajā anketā.

Plašāk: <https://ej.uz/akpv>



Skolēnus aicina novērot Latvijā ziemojošos ūdensputnus

Aicinot izzināt ūdensputnu dzīvi, Latvijas Ornitoloģijas biedrība izziņo bērnu un jauniešu ikmēneša aktivitātes “Putna stunda” janvāra uzdevumu – rosina jaunos putnu pētniekus dabā novērot ziemojošos ūdensputnus. Lai to varētu paveikt, ir sagatavota tematiska darba lapa un videostāsts.

Plašāk: <https://ej.uz/rmfk>

Tuvākajā laikā klātienes mācības un semināri netiek plānoti

Aicinām mežsaimniecības kursus apgūt tālmācībā: <https://talmaciba>, kā arī izmantot e-seminārus, kas pieejami: <https://ej.uz/k16q>

SEKOJIET JAUNUMIEM!



facebook.com/LLKIC



@LLKC_Iv



draugiem.lv/LLKC

www.llkc.lv

www.laukutikls.lv



LATVIJAS LAUKU
KONSULTĀCIJU UN
IZGLĪTĪBAS CENTRS



Lauku tīkls



MKPC



ZIVSAIMNIECĪBAS TĪKLS

NACIONĀLAIS
ATTĪSTĪBAS
PLĀNS 2020



EIROPAS SAVIENĪBA
EIROPA INVESTĒ LAUKU APVIDOS
Eiropas Lauksaimniecības fonds
lauku attīstībai

**“Lauku E-Lapa” sagatavota LLKC Apgādā, vadītāja Iveta Tomsone, redaktore Dace Millere,
Ilzes Rūtenbergas-Bērziņas salikums.**