

LAUKSAIMNIECĪBA



LLKC pakāpeniski atsāk izglītošanu klātienē

Sekojoši lēmumi valdības lēmumiem, ar šī gada 1. jūniju LLKC atsācis klātienē mācību un saimniecību un mežu apmeklējumu nodrošināšanu. Pasākumi tiks atsākti pakāpeniski, ievērojot Veselības ministrijas ieteiktos profilaktiskos pasākumus Covid-19 infekcijas izplatības ierobežošanai.

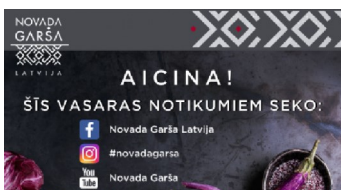
Plašāk: <https://ej.uz/ocj1>



Sagatavoti bruto segumi par 2019. gadu

LLKC Ekonomikas nodaļa, sadarbojoties ar augkopības un lopkopības ekspertiem, kā arī lauksaimniecībām, sagatavojusi 214 bruto segumus dažādiem kultūraugiem un lopu grupām par 2019. gadu. Bruto segumi tiek izstrādāti, lai veicinātu lauksaimnieciskās ražošanas procesu racionalizēšanu un optimizēšanu saimniecībās.

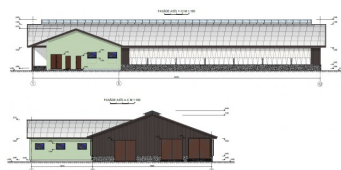
Plašāk: <https://ej.uz/tgy9>



Šovasar "Novada Garša" – sociālajos tīklos!

Krāšņais un gardais pasākums "Novada Garša", ko rīko Latvijas Lauku konsultāciju un izglītības centrs (LLKC), arī šovasar priecēs ikvienu. Tiesa gan – attālināti sociālo tīklu kontos. Lai tajos piedalītos, aicinām sekot "Novada Garša" sociālo tīklu kontiem Facebook un Instagram, kā arī Youtube kanālā!

Plašāk: <https://ieej.lv/esGjY>



Risinājumi slaucamo govju fermas būvniecībai

LLKC Inženiertehniskā nodaļa sagatavojusi divus tipveida būvprojektus slaucamo govju fermai ar ietilpību 50 līdz 65 slaucamām govīm – optimālu un ekonomisku. Būvprojekti sagatavoti, lai paplašinātu piena lopkopības nozarē strādājošo mazo uzņēmumu un saimniecību redzesloku par iespējamo optimālo fermas tehnisko risinājumu, kā arī pielietotajiem materiāliem.

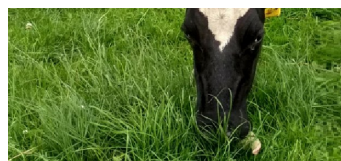
Plašāk: <https://ej.uz/gyp8> un <https://ej.uz/oxmf>



Attālināti notiks lauka diena par jēru augšanas rādītājiem

LLKC sadarbībā ar SIA "Ances", biedrību LAAA un AREI aicina 17. jūnijā apmeklēt e-lauka dienu par jēru augšanas rādītāju analīzi.

Plašāk: <https://ej.uz/rigf>



Lauka diena par slaucamo govju ganību sistēmām

LLKC sadarbībā ar zemnieku saimniecību "Ramanīši", biedrību "Latvijas Zemnieku federācija" un AREI aicina 18. jūnijā apmeklēt e-lauka dienu par slaucamo govju ganību sistēmām.

Plašāk: <https://ej.uz/5rj1>



Kvalitatīva vaislas ķēve – zirgaudzētāja veiksmes stāsts

Ģenētiski ķēve ir atbildīga vismaz par 60% no kumeļa kvalitātes. Daži audzētāji pat apgalvo, ka, balstoties uz novērojumiem, māte ietekmē pēcnācējus pat par 70 un vairāk procentiem. Tādēļ ķēves nozīmīgās lomas novērtēšana ir nenoliedzami svarīga zirgaudzēšanas procesa sastāvdaļa.

Plašāk: <https://ej.uz/kd8s>



Aicina pieteikties konkursam "Sējējs 2020"

Zemkopības ministrija aicina lauku uzņēmējus, jaunos zemniekus, kā arī ģimenes laukos pieteikties lauksaimnieku vidū iecienītajam konkursam "Sējējs 2020". Izvirzīt pretendētus konkursam aicinātas ne tikai pašvaldības, lauksaimnieku un pārtikas ražotāju nevalstiskās organizācijas, bet arī lauku attīstības konsultanti. Konkursa dalībniekus šogad vērtēs astoņās nominācijās un tiks pasniegta arī balva par mūža ieguldījumu lauksaimniecībā.

Plašāk: <https://ej.uz/krye>



Sēklaudzētājiem iesniegums lauka apskatei jāiesniedz līdz 25. maijam

Valdība 2. jūnijā apstiprināja grozījumus trīs Ministru kabineta sēklaudzēšanas noteikumos – kartupeļu, dārzeņu un eļļas augu un šķiedraugu sēklaudzēšana un sēklas tirdzniecības noteikumos.

Plašāk: <https://ej.uz/czqw>

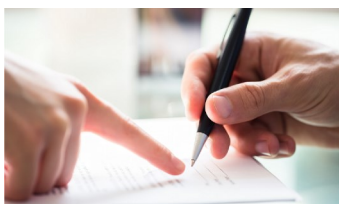


Precizētas prasības augu pavairojamajam materiālam

Valdība 2. jūnijā apstiprināja grozījumus divos Ministru kabineta noteikumos – dārzeņu un dekoratīvo augu pavairojamā materiāla aprites kārtībā.

Plašāk: <https://ej.uz/rjih>

PĀRTIKA



Problēmas iepirkumu īstenošanā

Kad iepirkuma tehniskā dokumentācija ir izstrādāta, iepirkums izsludināts, potenciālie piegādātāji izvērtēti, uzvarētājs noteikts, šķiet, ka atliek tikai noslēgt līgumu un saņemt iepirkumā noteiktos pārtikas produktus. Tātad – vieglākā un patīkamākā iepirkuma daļa. Taču dzīvē tā diemžēl nenotiek, un iepirkumu prakse rāda, ka tieši līgumu izpildē pastāv vislielākās problēmas.

Plašāk: <https://ej.uz/rc4n>



ZIVSAIMNIECĪBAS TĪKLS

ZIVJU E-LAPA

Nedēļas aktualitātes



Piešķirts atbalsts zvejniecībai un akvakultūrai

Valdība 2. jūnijā apstiprināja četrus Ministru kabineta noteikumus Covid-19 izplatības negatīvās ietekmes mazināšanai, kas nosaka atbalsta apmēru un tā piešķiršanas kārtību valsts un ES atbalstam zvejniecībā, akvakultūrā un zvejas un akvakultūras produktu apstrādē.

Plašāk: <https://ej.uz/visq>



Izsludina pieteikšanos gada balvai "Lielais loms 2020"

Zemkopības ministrija aicina pieteikt zivsaimniecības nozares uzņēmumus un to pārstāvjus gada balvai zivsaimniecībā "Lielais loms 2020". Balvas mērķis ir veicināt zivsaimniecības nozares attīstību un nozīmīgumu sabiedrībā. Izvirzīt pretendētus konkursam aicināti ne tikai paši zivsaimniecības nozares uzņēmumi, bet arī nevalstiskās organizācijas, zinātniskās institūcijas un pašvaldības.

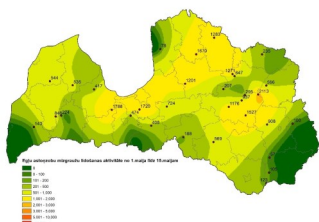
Plašāk: <https://ej.uz/h74g>



E-semināros aktualitātes par egļu astoņzobu mizgrauzi

Meža konsultāciju pakalpojumu centrs ir papildinājis e-semināru sadaļu ar aktuālu informāciju "Plānotās rīcības egļu mežaudžu aizsardzībai pret egļu astoņzobu mizgrauzi (*Ips typographus*)". Plašāk par egļu astoņzobu mizgrauzi var uzzināt Agņa Šmita prezentācijās Egļu astoņzobu mizgrauža raksturojums un Egļu astoņzobu mizgrauža monitorings un ierobežošana, kā arī Oskara Zaļkalna prezentācijā Mežam kaitīgo organismu monitorings un prognozes (kaitēkļi, slimības u.c.).

Plašāk: <https://ej.uz/k16q>



Mizgrauži ir jāuzmana

Šis pavasaris mizgraužiem nepatīk, jo ir salīdzinoši auksts un vējains laiks, un patlaban vēl nekur nav aktīva šī kaitēkļa lidošana, bet nedrīkst zaudēt uzmanību, jo vasara tikai sākas. Ja ir labvēlīgi laika apstākļi, joprojām pastāv drauds, ka arī 2020. gada sezonā egļu astoņzobu mizgrauzis varētu savairoties. Speciālisti turpina novērot un vērtēt situāciju par mizgrauža savairošanos un lidošanas aktivitāti, savukārt meža īpašnieki tiek lūgti apsekot savas egļu audzes un aizpildīt anketu.

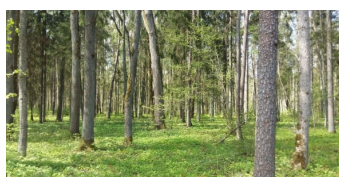
Plašāk: <https://ej.uz/moj2>



Pieteikšanās konkursam "Sakoptākais mežs 2020"

Sākta pieteikšanās Latvijas Meža īpašnieku biedrības konkursam "Sakoptākais mežs". Konkurss noritēs jau ceturto gadu, un savu pieteikumu ikviens interesents var iesniegt līdz 15. jūlijam. Konkursa nolikums un papildu informācija par pieteikšanos un vērtēšanas kritērijiem meklējami šeit: www.mezaipasnieki.lv.

Plašāk: <https://ej.uz/oxmn>



Kompensācijām par NATURA 2000 teritorijām var pieteikties līdz 15. jūnijam

Šogad ir pagarināts vienotā iesnieguma pieteikšanas termiņš līdz 15. jūnijam un attiecīgi arī vienotā iesnieguma grozījumu termiņš ir pagarināts līdz 30. jūnijam.

Plašāk: <https://ej.uz/j8dr>



Jaunumi meža īpašniekiem pieejami e-semināros

Ārkārtas situācijas dēļ klātienē informatīvie semināri uz laiku ir atcelti, tādēļ LLKC Meža konsultāciju pakalpojumu centrs meža īpašniekiem sagatavojis un piedāvā bezmaksas informatīvos e-seminārus par valsts un ES likumdošanu un izmaiņām, pieejamo valsts un ES atbalstu meža īpašniekiem, LAP 2014.–2020. gadam aktivitātēm un citām aktualitātēm. E-semināri pieejami: <https://ej.uz/7sk6>.

Plašāk: <https://ej.uz/czsb>



Latvijas valsts mežos var vākt malku pēc mežizstrādes

Pēc mežizstrādes darbiem daļā cirsmu paliek ciršanas atliekas, kas netiek savāktas enerģētiskās koksnes ražošanai un kas var labi noderēt kā malka māsaimniecībām. AS "Latvijas valsts meži" (LVM) ļauj iedzīvotājiem pašpatēriņa vajadzībām vākt ciršanas atliekas bez maksas, ja saņemta koksnes atlieku vākšanas atļauja. To var saņemt, sazinoties ar atbilstošā LVM reģiona pārstāvi.

Plašāk: <https://ej.uz/ozbk>

SEKOJIET JAUNUMIEM!



facebook.com/LLKIC



@LLKC_Iv



draugiem.lv/LLKC

www.llkc.lv

www.laukutikls.lv



LATVIJAS LAUKU
KONSULTĀCIJU UN
IZGLĪTĪBAS CENTRS



Lauku tīkls



LLKC
MKPC



ZIVSAIMNIECĪBAS TĪKLS

NACIONĀLAIS
ATTĪSTĪBAS
PLĀNS 2020



EIROPAS SAVIENĪBA
EIROPA INVESTĒ LAUKU APVIDOS
Eiropas Lauksaimniecības fonds
lauku attīstībai

“Lauku E-Lapa” sagatavota LLKC Apgādā, vadītāja Iveta Tomsone, redaktore Dace Millere,
Andras Eriņas salikums.